



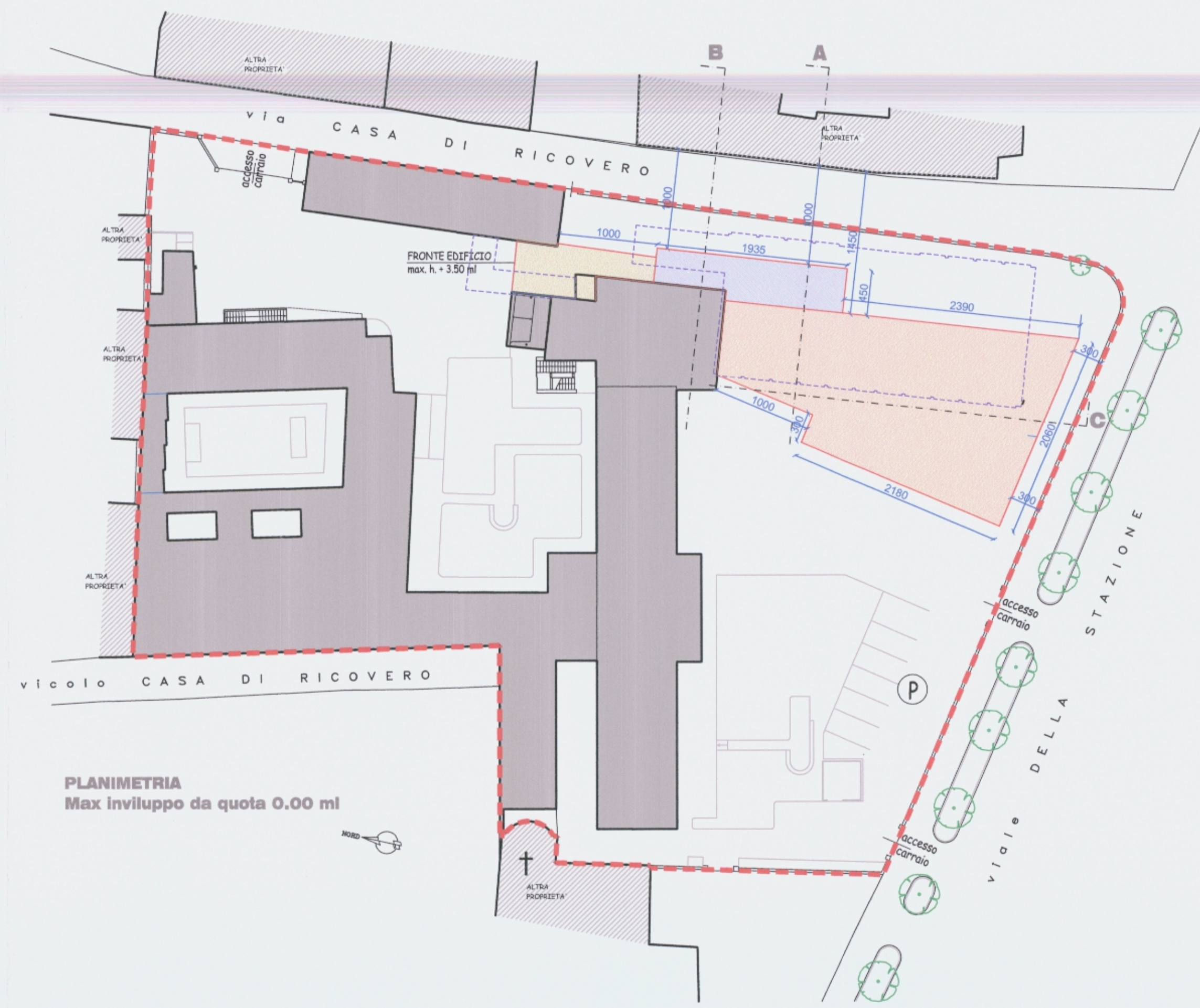
Comune di Cittadella  
PROTOCOLLO GENERALE  
N. 0000683 del 08/01/2019  
Class. 10/60 Fasc. 2018/8255  
\* 0 005930063 \*

VARIANTE PLANIVOLUMETRICA

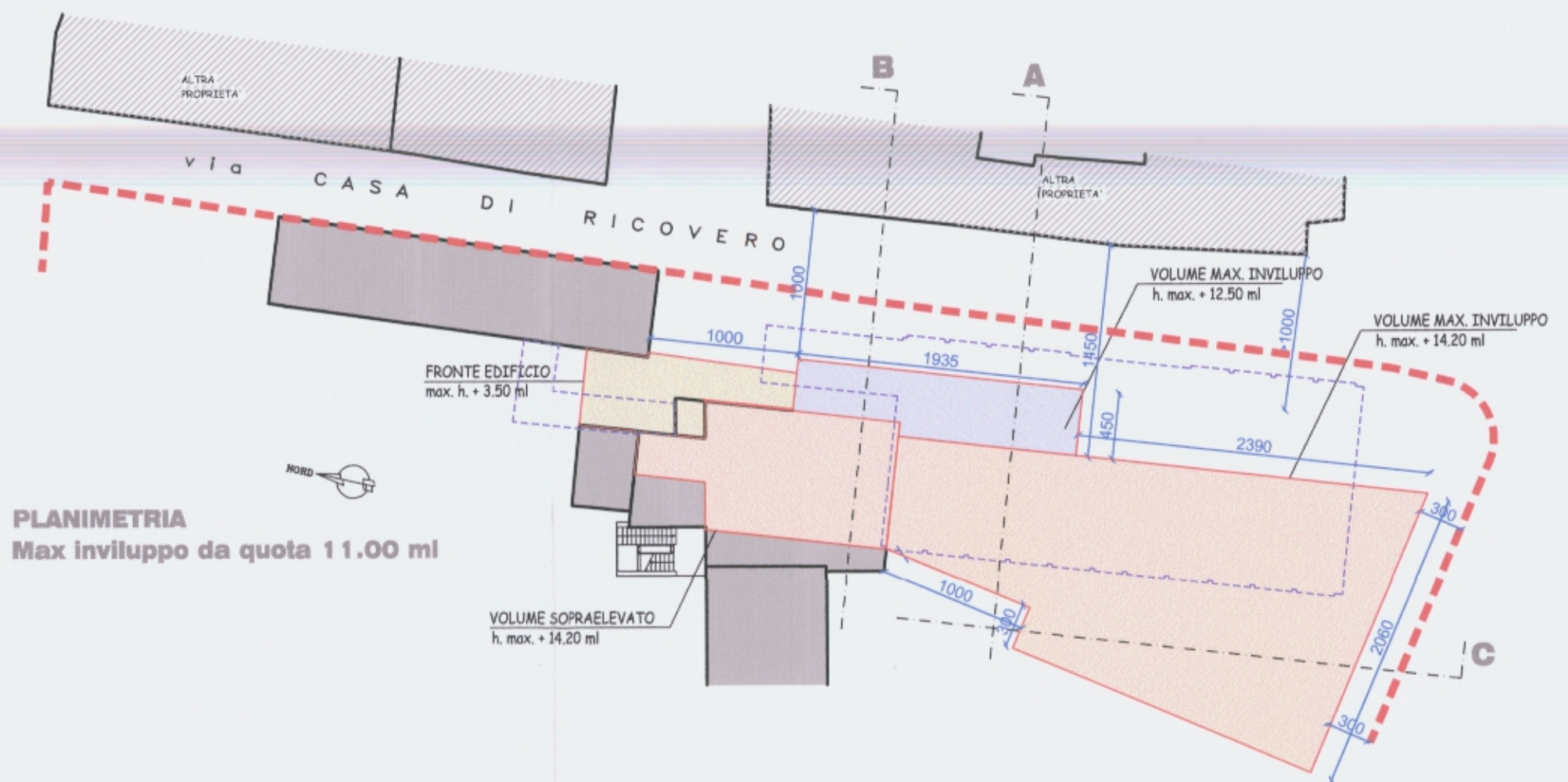
PLANIVOLUMERICOEDIFICIO  
OGGETTO DI DEMOLIZIONE E RICOSTRUZIONE

PREVISTO DAL PIANO DI RECUPERO  
DIRETTORE RESPONSABILE  
Ing. Giorgio Andrea  
ALESSI+ZANON  
STUDIO ASSOCIATO

OGGETTO	COMMITTENTE
PLANIVOLUMETRICO CON AREA DI MASSIMO INVILUPPO NUOVO EDIFICIO	CENTRO RESIDENZIALE PER ANZIANI DI CITTADELLA Via Prima Mattina, 8 - Cittadella
PROGETTO	TAVOLA N° <b>5Var</b> ALESSI+ZANON STUDIO ASSOCIATO
DATA Marzo/2018	AGG. Gen/2019
SCALA <b>1:400</b>	arch. Oscar Zanon



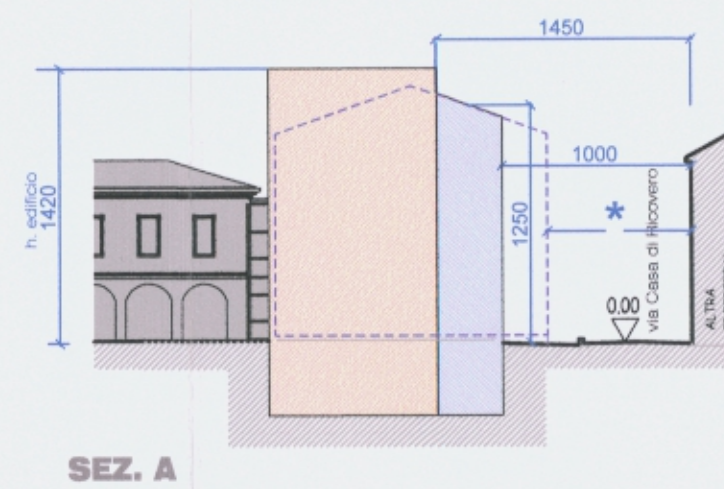
PLANIMETRIA  
Max inviluppo da quota 0.00 ml



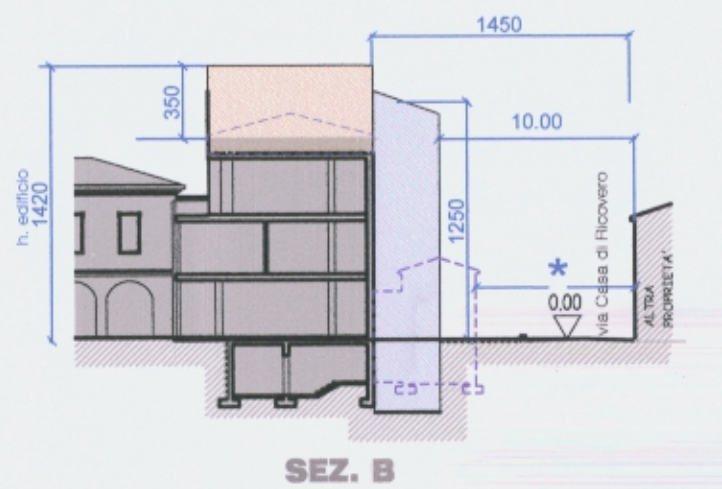
PLANIMETRIA  
Max inviluppo da quota 11.00 ml

LEGENDA:

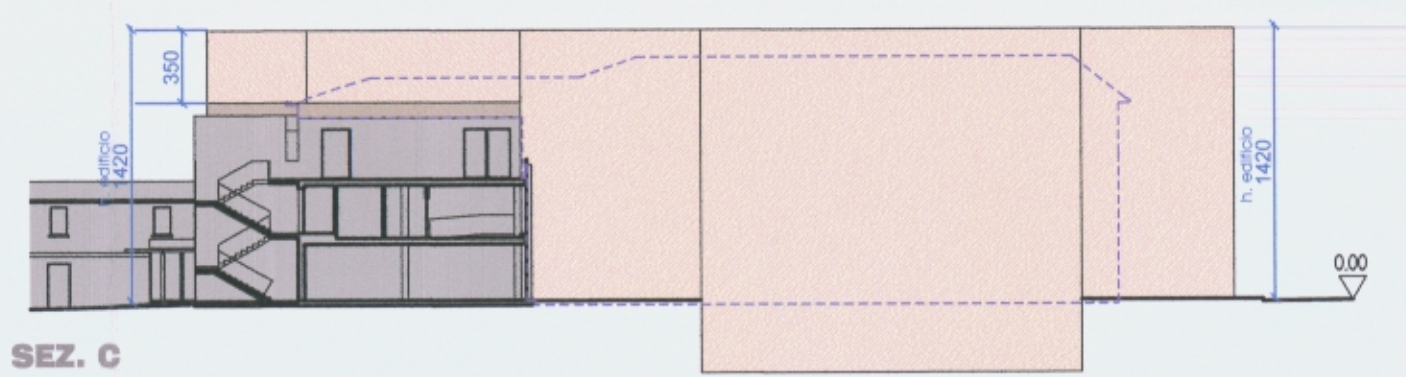
- - - PERIMETRO AMBITO D' INTERVENTO
- - - SAGOMA EDIFICI ESISTENTI DA DEMOLIRE
- EDIFICI ESISTENTI INTERNI ALL'AMBITO D' INTERVENTO
- AREA DI MASSIMO INVILUPPO DI EDIFICABILITA' - h. ml. 14.20
- AREA DI MASSIMO INVILUPPO DI EDIFICABILITA' - h. ml. 12.50
- P NUOVO PARCHEGGIO



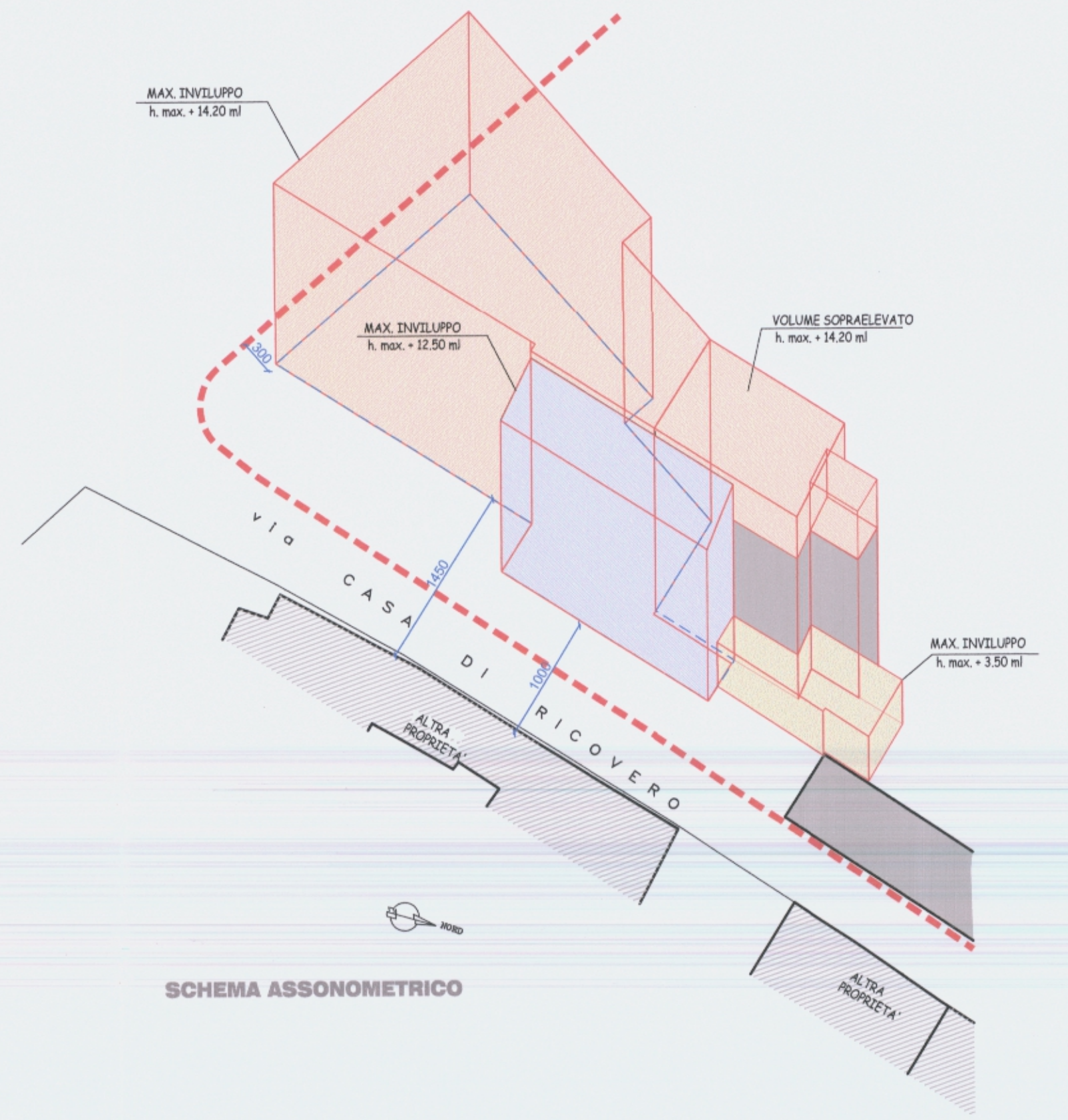
SEZ. A



SEZ. B



SEZ. C



SCHEMA ASSONOMETRICO