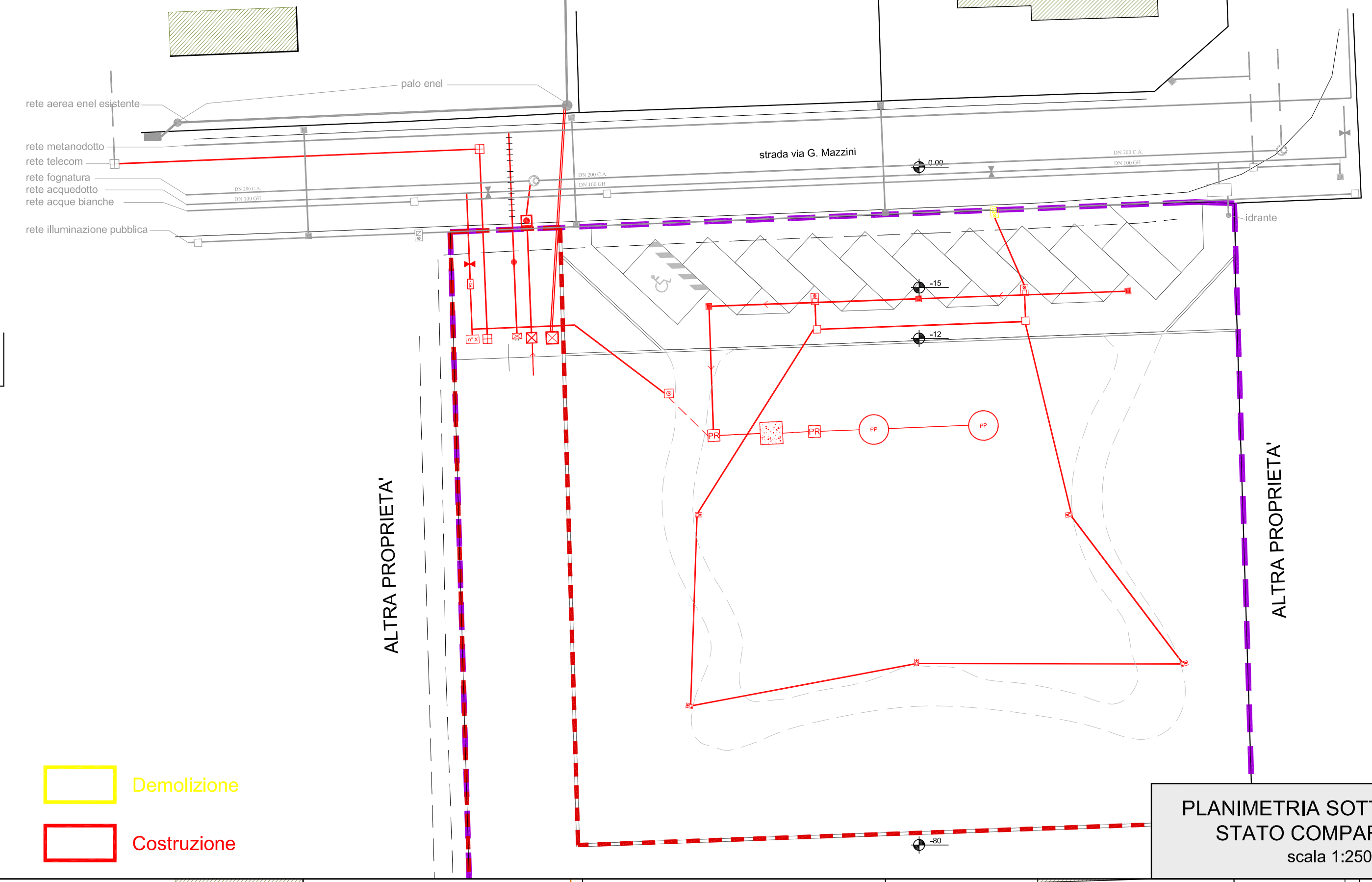
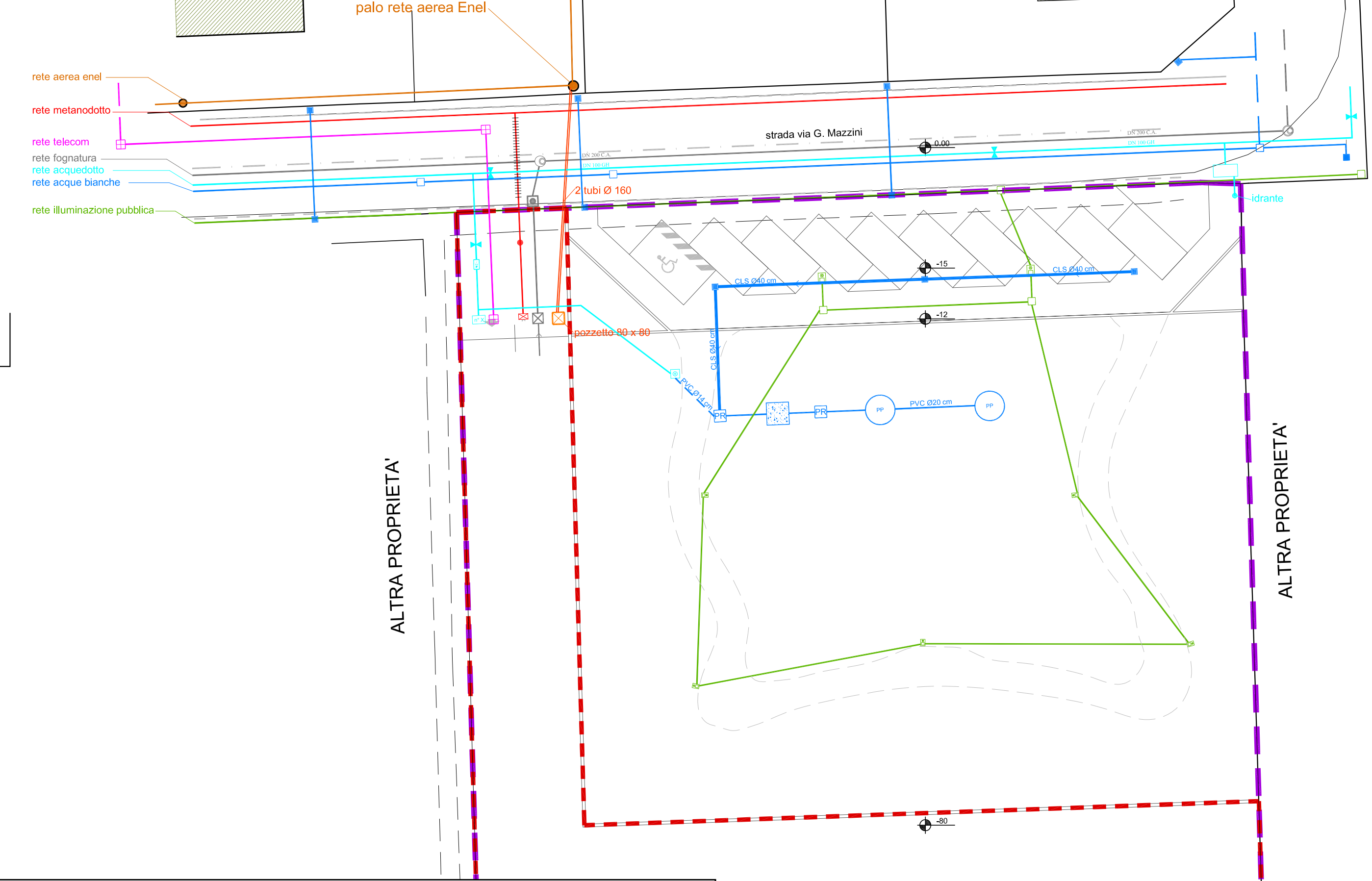


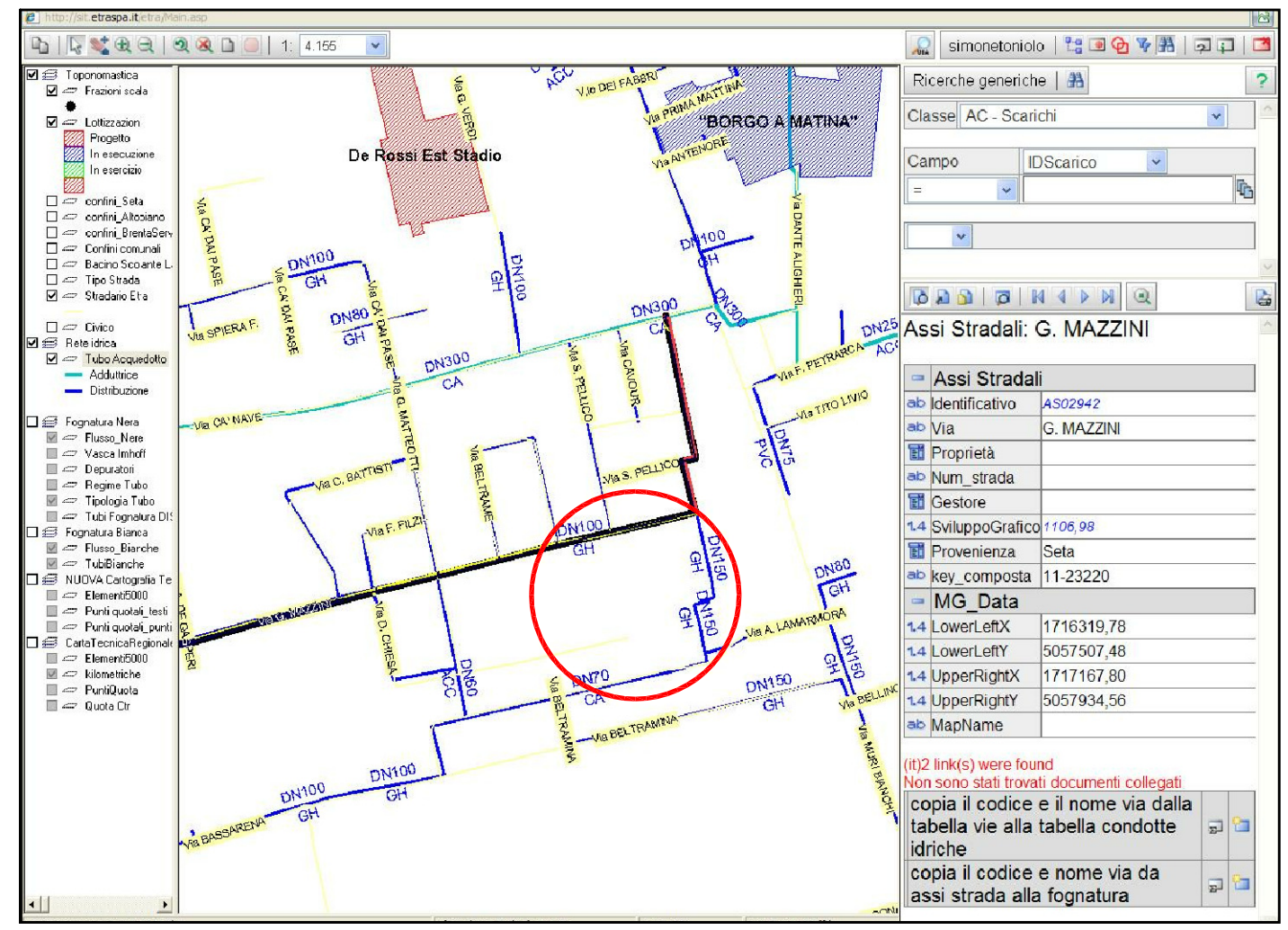
PLANIMETRIA SOTTOSERVIZI
STATO DI FATTO
1:250



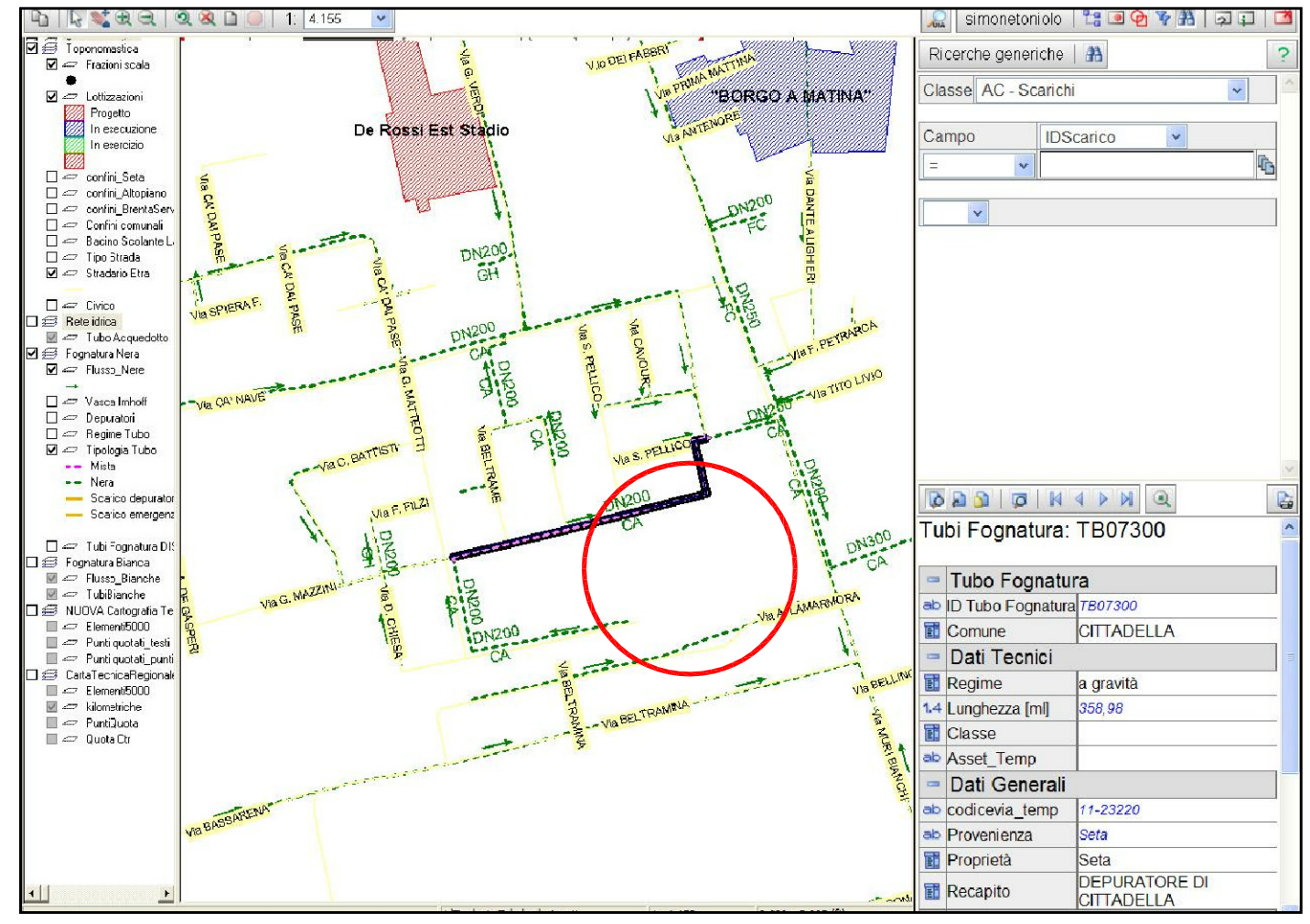
PLANIMETRIA SOTTOSERVIZI
STATO COMPARATIVO
scala 1:250



PLANIMETRIA SOTTOSERVIZI
STATO DI PROGETTO
scala 1:250



PLANIMETRIA LINEA ACQUEDOTTO



PLANIMETRIA LINEA SCARICO ACQUE NERE

LEGENDA		
LINEA PRIVATA ACQUE NERE	LINEA ACQUE METEORICHE CLS Ø140 mm	LINEA BASSA TENSIONE
TUBI DIVERGENTI	LINEA ACQUE METEORICHE PVC Ø200 mm	CASSETTA DI DERIVAZIONE ENEL
VASCA BAHOFF	LINEA ACQUE METEORICHE PVC Ø140 mm	POZZETTO STRADALE Ø800 Ø1000
POZZETTO SFONATO FIRENZE	POZZETTO STRADALE DI RACCORDO	POZZETTO DI DERIVAZIONE ENEL
POZZETTO DI RACCORDO ISPEZIONABILE	CADRONA	
	POZZETTO PERDENTE Ø1500 mm, H 2500 mm	
	DESABBIATORE	
LINEA ACQUE NERE PVC PN16 DE250 mm	POZZETTO PERDENTE Ø1500 mm, H 2500 mm	
CAMERETTA STRADALE		
LINEA ACQUE NERE PVC PN16 DN160 mm		
POZZETTO Ø100		
POZZETTO DI ISPEZIONE		
TUBO GAS POLIETILENE DN 110		
SCHIARIMATURA TUBO GAS		
SGANCIO GENERALE		
CASSETTE GAS E ALLACCI		
	LINEA ACQUE METEORICHE CLS Ø140 mm	
	LINEA ACQUE METEORICHE PVC Ø200 mm	
	LINEA ACQUE METEORICHE PVC Ø140 mm	
	POZZETTO STRADALE DI RACCORDO	
	CADRONA	
	POZZETTO PERDENTE Ø1500 mm, H 2500 mm	
	DESABBIATORE	
	POZZETTO PERDENTE Ø1500 mm, H 2500 mm	
	TUBO PVC Ø 100	
	LINEA PRINCIPALE TELECOM	
	DISTRIBUTORE TELECOM	
	POZZETTI 90° E 180°	
	POZZETTO DI MANOVRA Ø400	
	LINEA SERVIZIO TELEMATICI	
	POZZETTO DI ISPEZIONE	
	LINEA PUBBLICA ILLUMINAZIONE	
	PUNTI LUCE PUBBLICA ILLUMINAZIONE	
	CASSETTA DI DERIVAZIONE PUBBL. ILL. & QUADRI	

COMUNE DI CITTADELLA
PROVINCIA DI PADOVA

Strelotto Maria-Lidia
Girolimetto Virginia

Piano di Lottizzazione
Z.T.O. C2
Cittadella, via Mazzini

Architetto **TONIOLO SIMONE**
c.f.: tn1smn71r06c743z - p.l.: 03325190282

Progettista	Collaboratore
Collaboratore	Collaboratore

Data: 26.06.2018
Aggiornamenti:
Scale: 1:250
File:

Tavola C
11

PLANIMETRIA
SOTTOSERVIZI, ATTUALE,
COMPARATIVO, PROGETTO

Autore: studio@audprogetti.it
Via Borgo Bassano, 79 - Cittadella (PD)
tel. 0499403636 - fax 0495974179