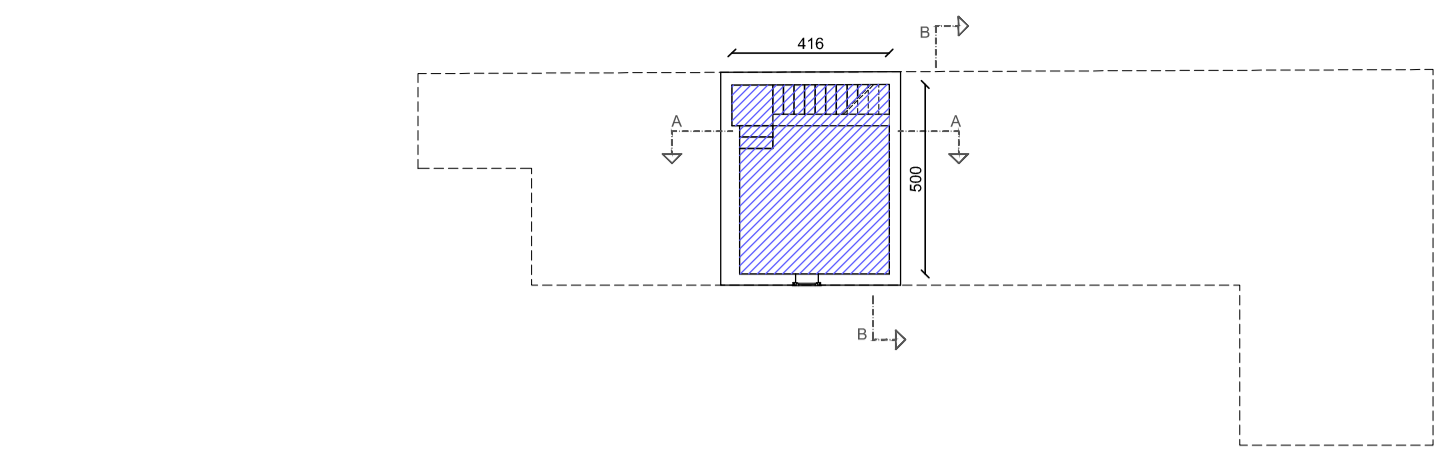
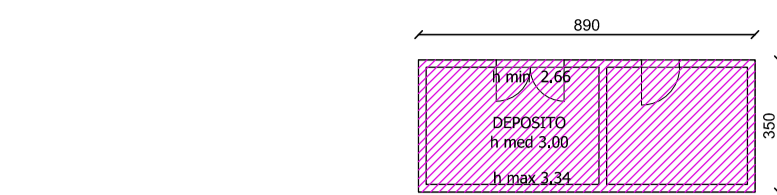


STATO DI FATTO PER CALCOLO VOLUME



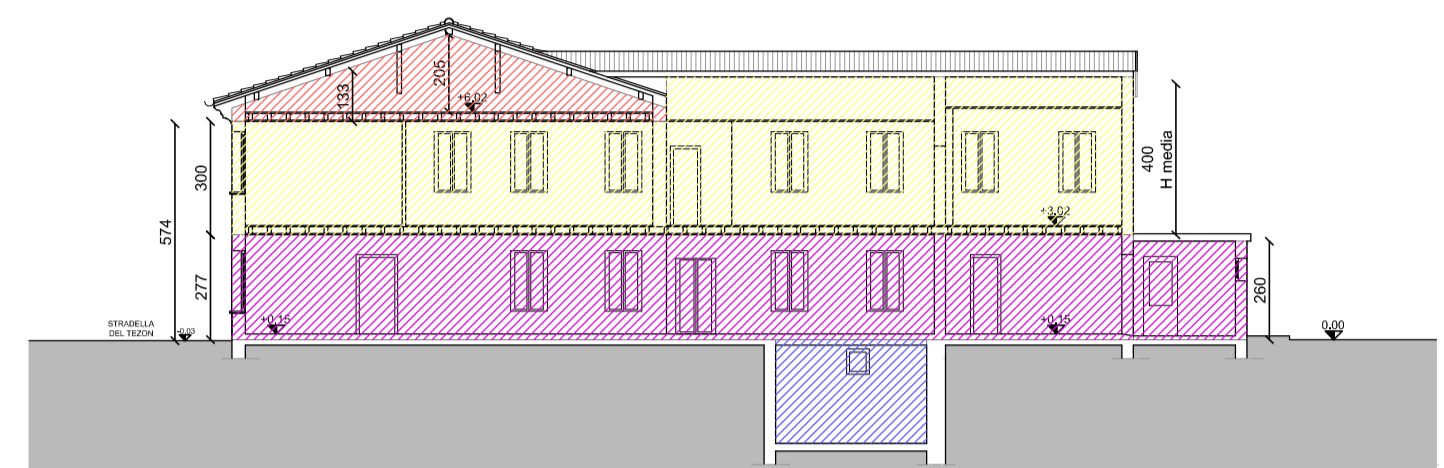
Pianta piano interrato scala 1:200



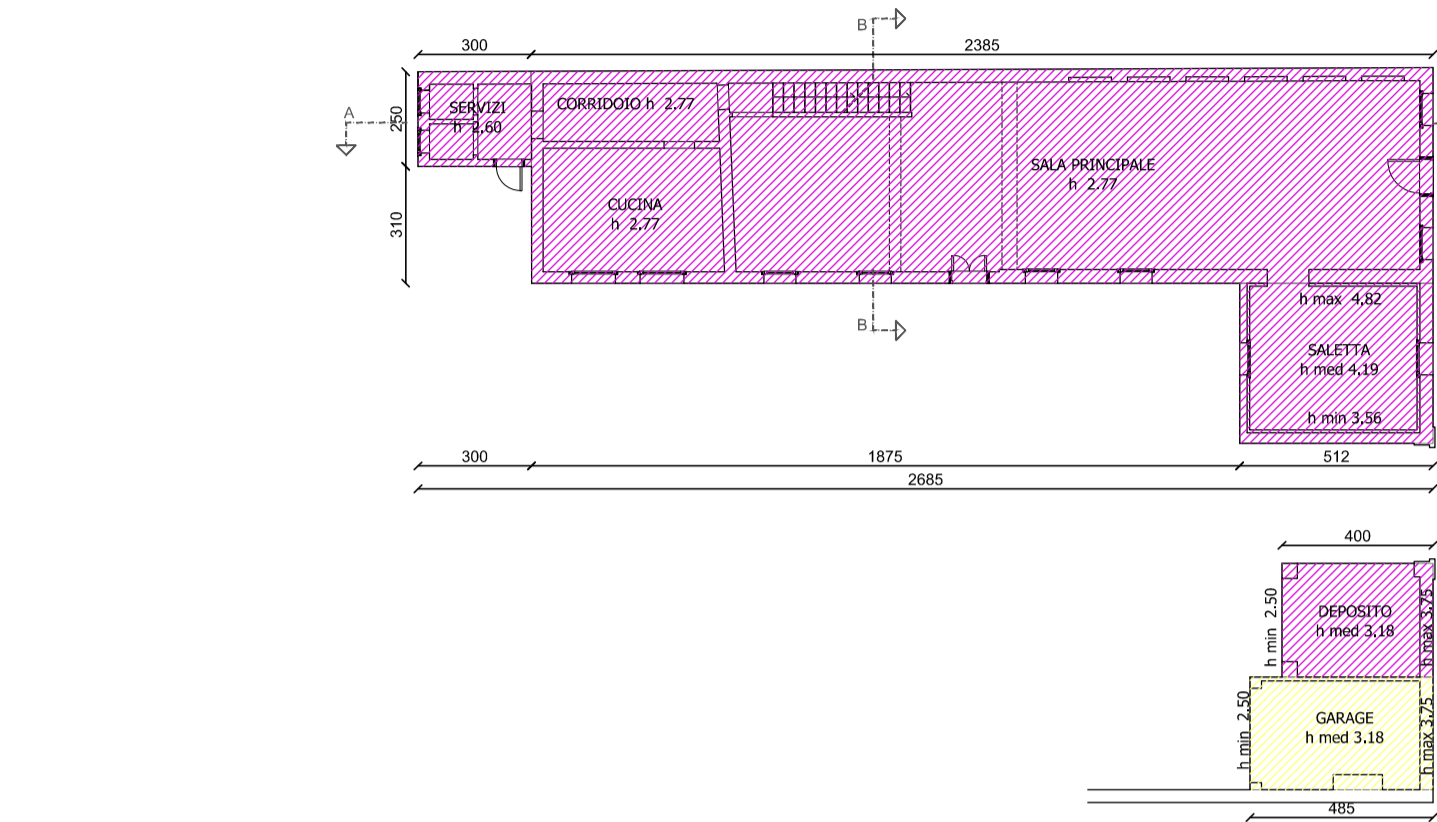
Deposito lato mura scala 1:200

CALCOLO VOLUME STATO DI FATTO

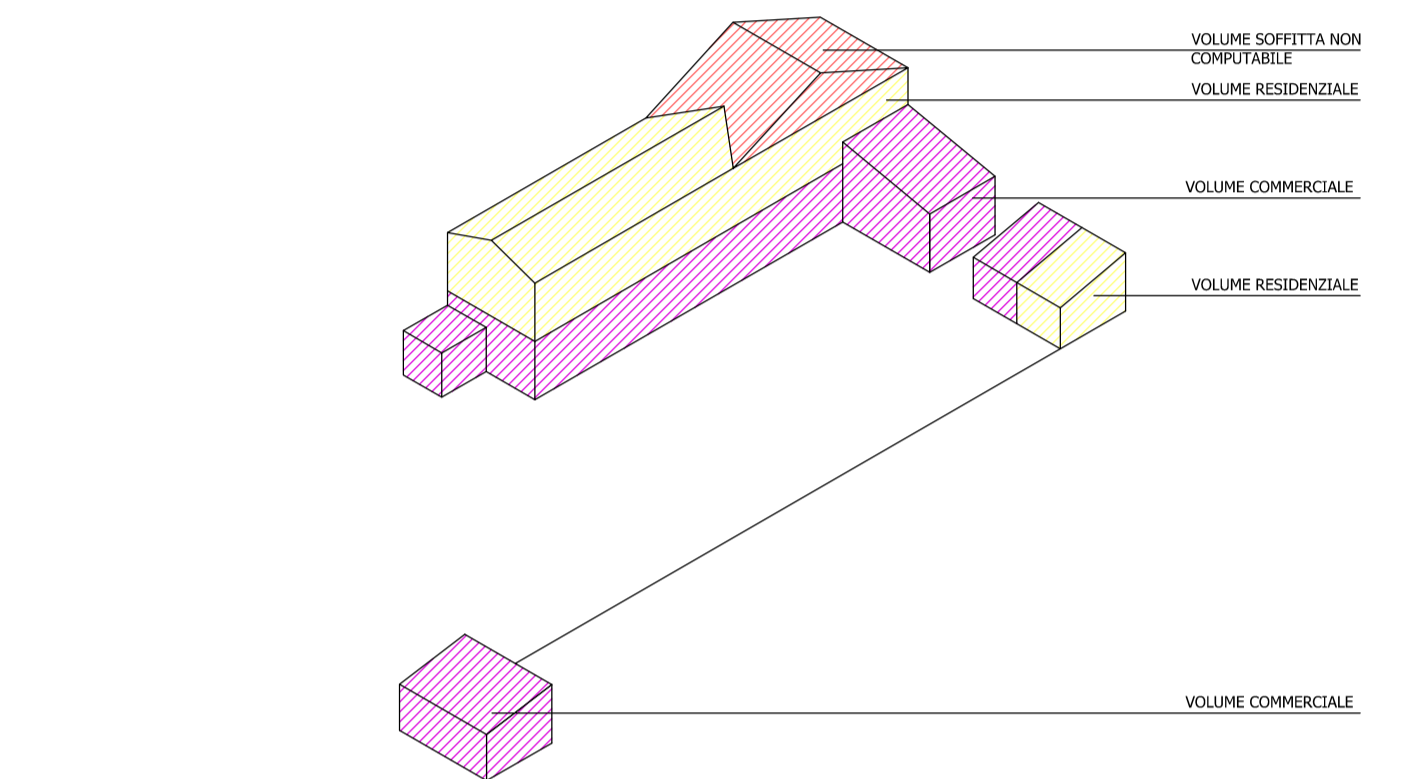
- PIANO INTERRATO - cantina (non computabile) 4.16 x 5.00 x 2.85 = 59.28 mc	VOLUME RESIDENZIALE - PIANO TERRA (abitazione) GARAGE 4.85 x 3.00 x 3.18 = 46.27 mc
VOLUME COMMERCIALE - PIANO TERRA - Ex Trattoria ai Giardini	- PIANO PRIMO (abitazione) VOLUME EST 11.50 x 5.70 x 3.00 = 196.95 mc
SERVIZI 3.00 x 2.50 x 2.60 = 19.50 mc	VOLUME OVEST 12.35 x 5.70 x 4.00 = 281.59 mc
SALA PRINCIPALE - CUCINA - CORRIDOIO 23.85 x 5.70 x 2.77 = 376.57 mc	<b>TOTALE VOLUME RESIDENZIALE</b> (196.95 + 281.59 + 46.27) = 524.81 mc
SALETTA 5.12 x 4.25 x 4.19 = 91.17 mc	SOFFITTA (non computabile) 11.50 x 5.70 x 1.33 = 87.18 mc
DEPOSITO 4.00 x 3.00 x 3.18 = 38.16 mc	<b>TOTALE VOLUME COMMERCIALE</b> (19.50 + 376.57 + 91.17 + 38.16 + 93.45) = 618.85 mc
DEPOSITO LATO MURA 8.90 x 3.50 x 3.00 = 93.45 mc	<b>TOTALE VOLUME STATO DI FATTO</b> (vol. comm. + vol. resid.) = 1143.66 mc



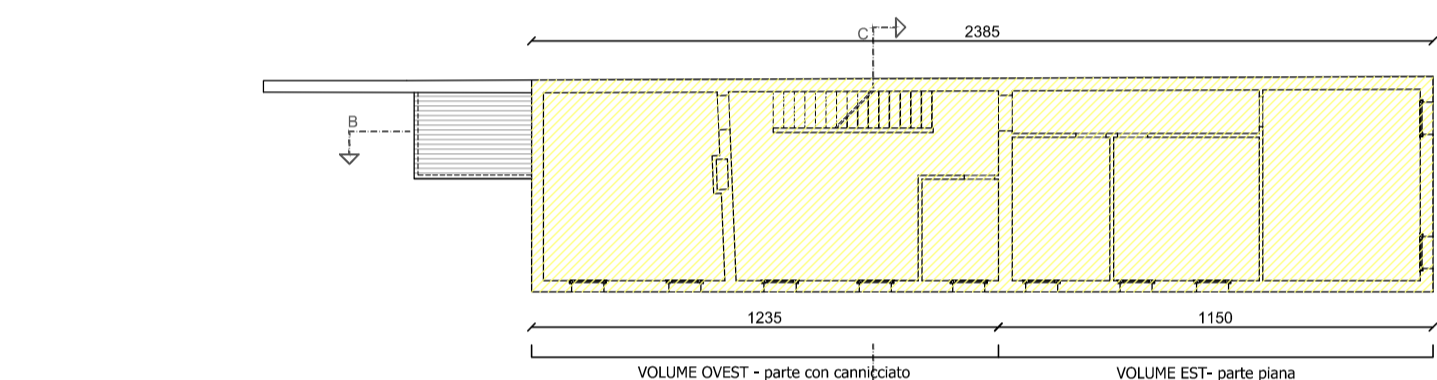
Sezione A-A scala 1:200



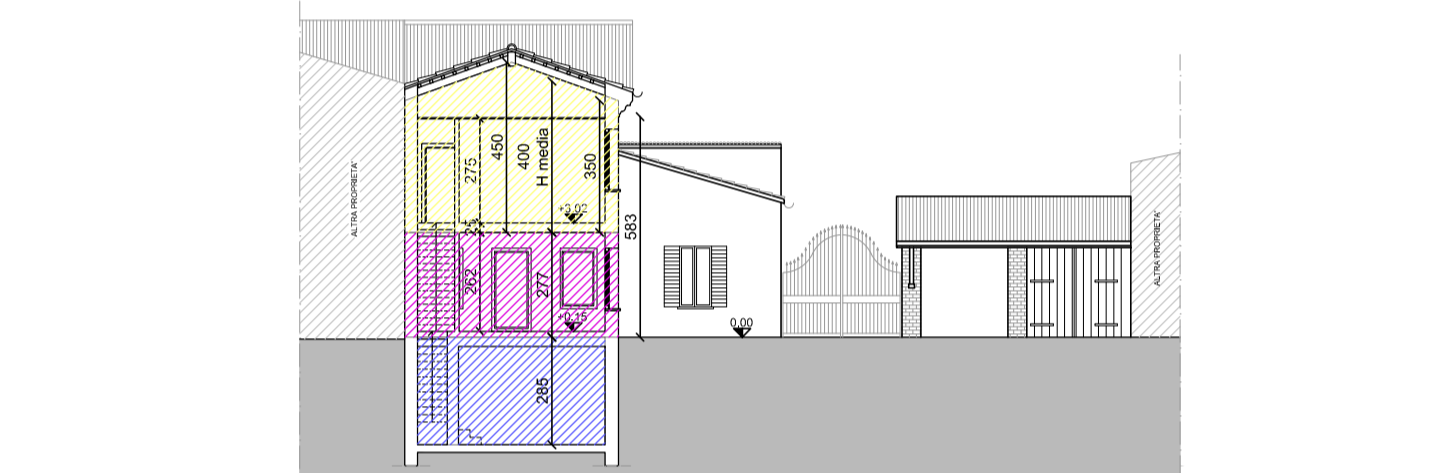
Pianta piano terra scala 1:200



Schema volumetrico - stato di fatto

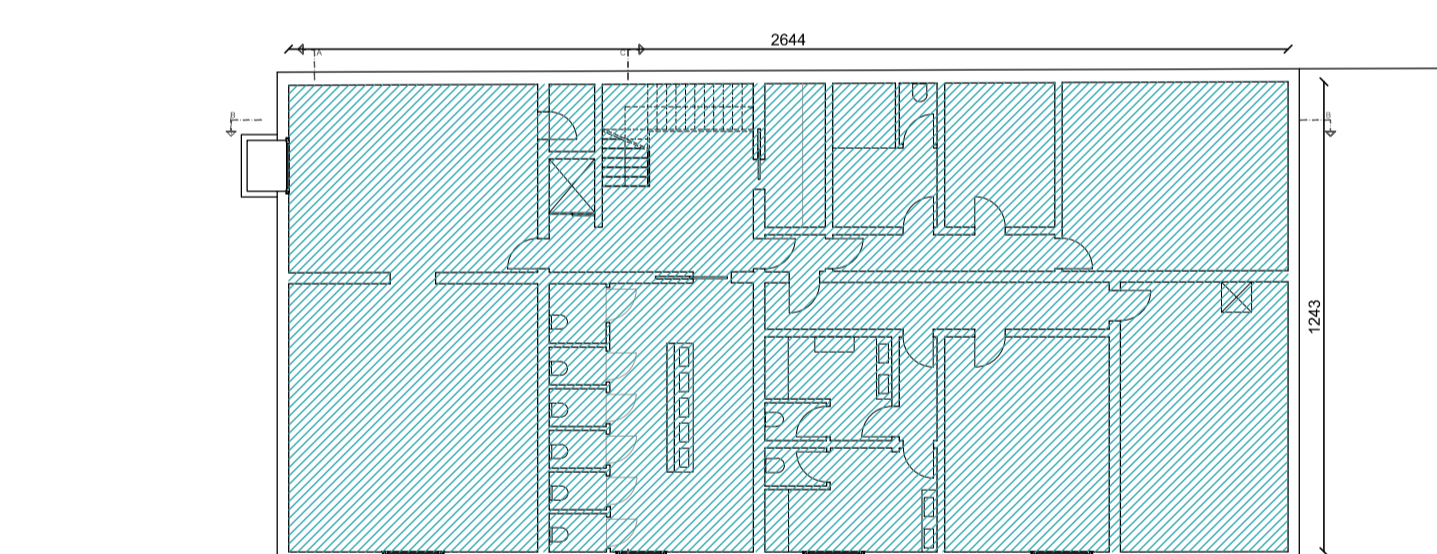


Pianta piano primo scala 1:200

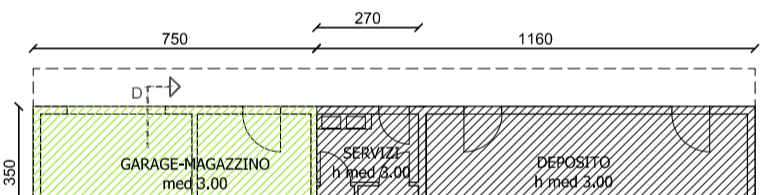


Sezione B-B scala 1:200

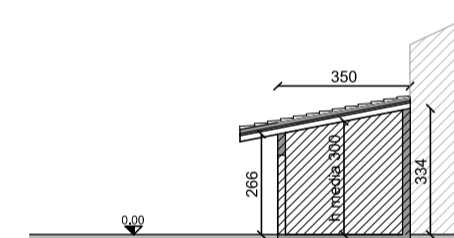
PROGETTO PER CALCOLO VOLUME



Pianta piano interrato scala 1:200



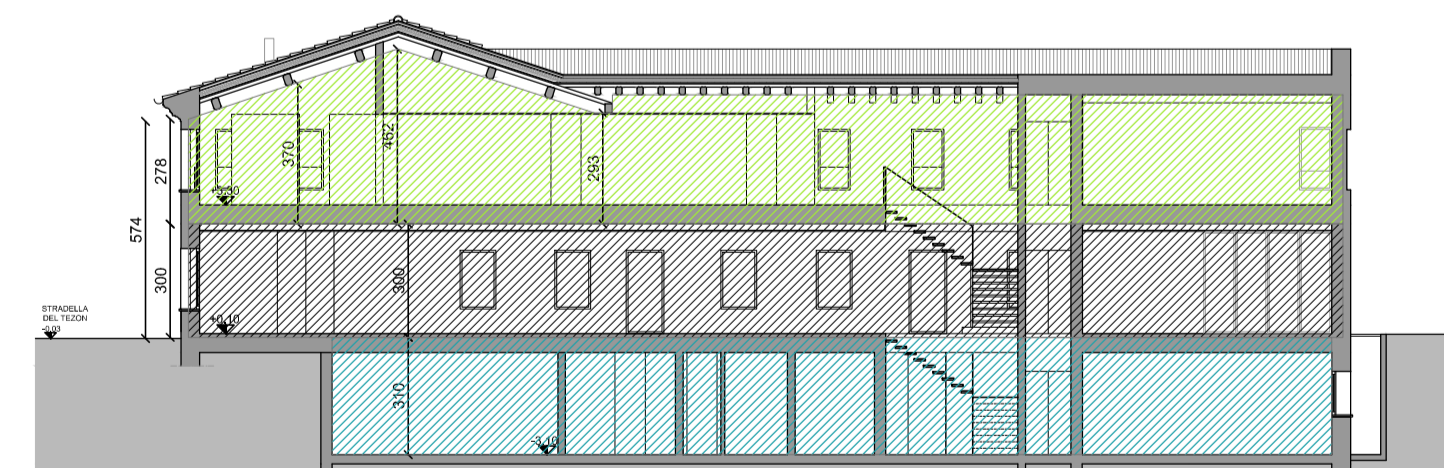
Garage - deposito ristorante scala 1:200



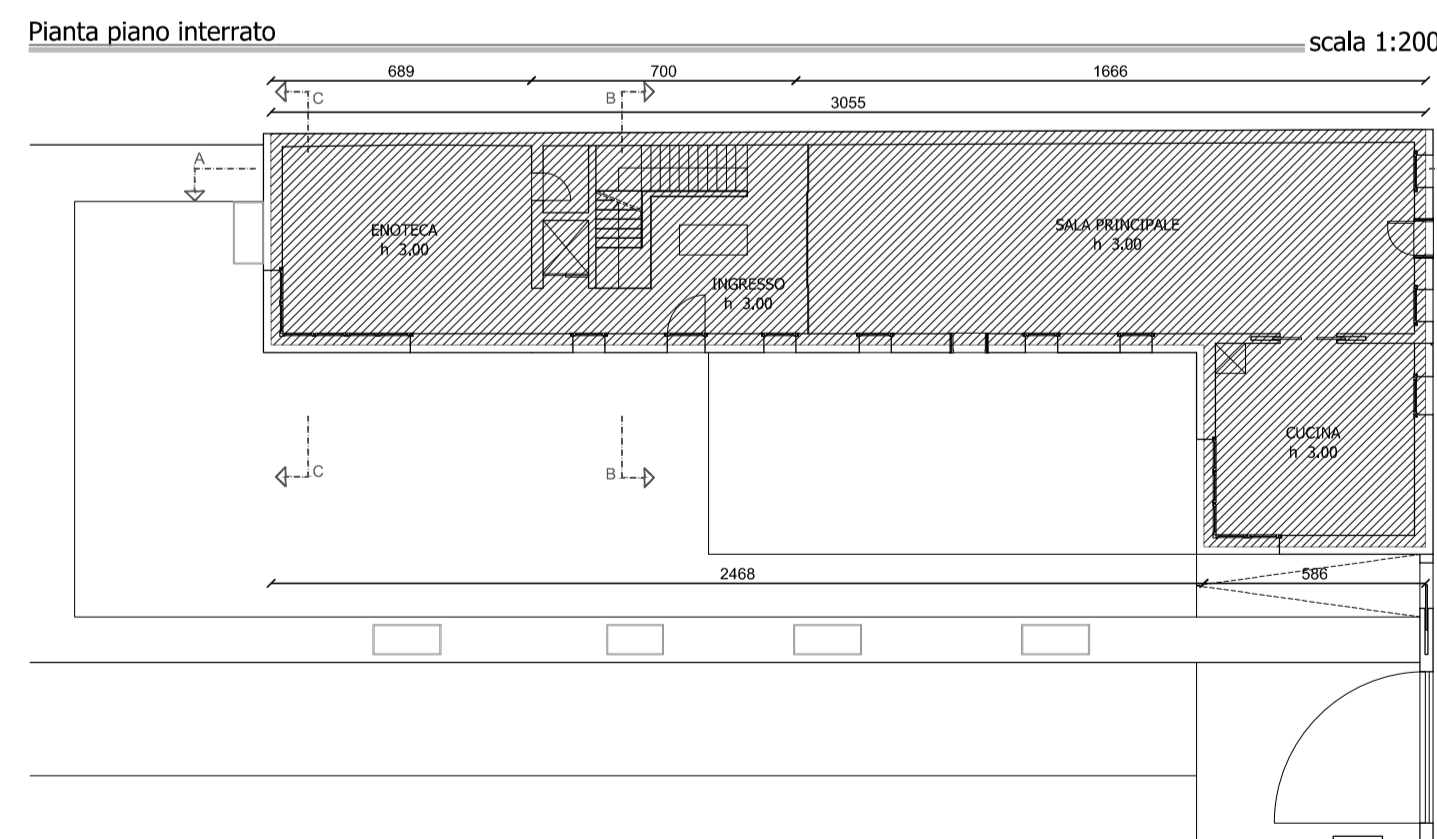
Sezione D-D scala 1:200

CALCOLO VOLUME PROGETTO

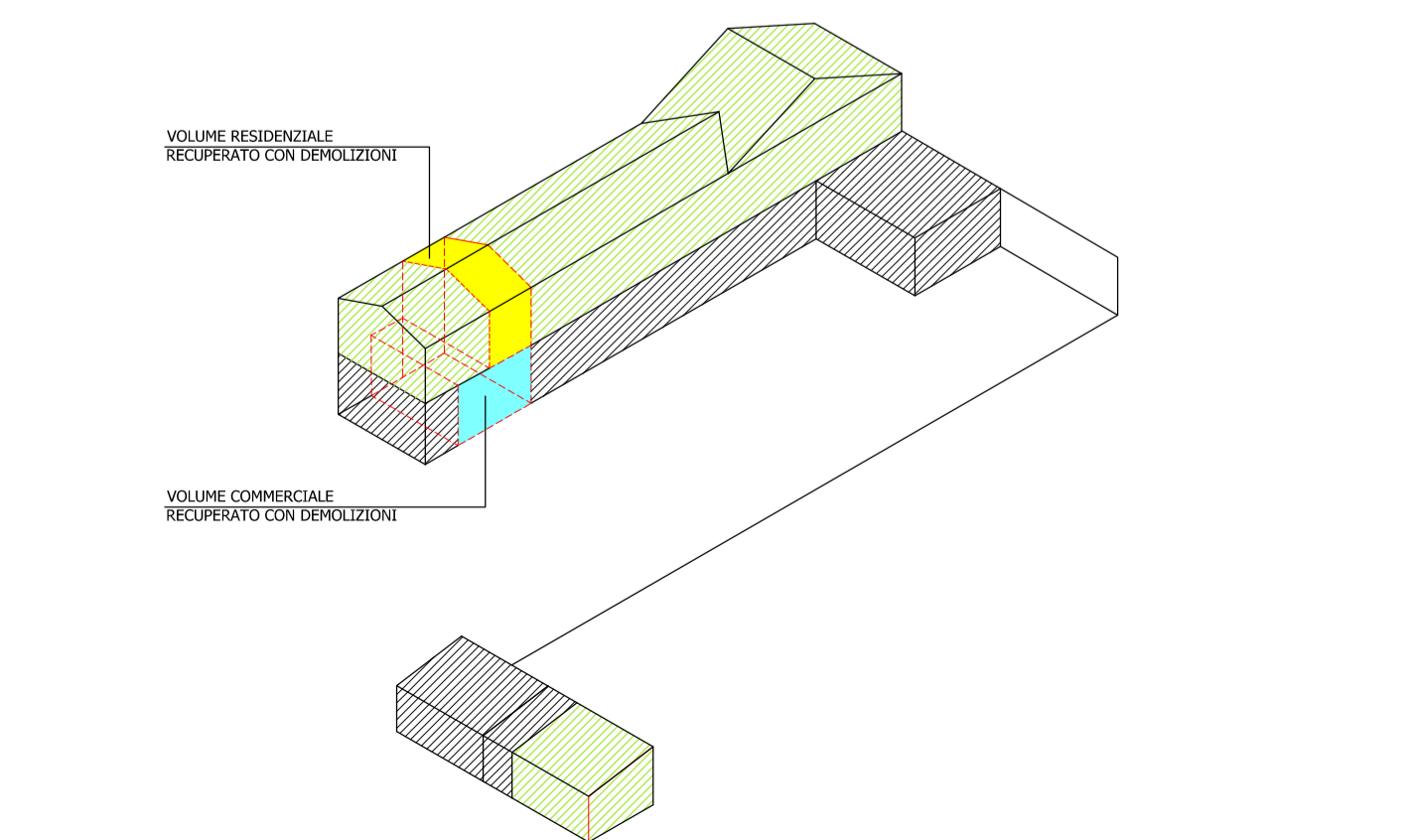
- PIANO INTERRATO (non computabile) 327 mq x h 3.10 = 1013.70 mc	VOLUME RESIDENZIALE PIANO TERRA GARAGE - MAGAZZINO 7.50 m x 3.50 m x H 3.00 m = 78.75 mc
VOLUME COMMERCIALE	PIANO PRIMO AMPLIAMENTO 6.89 m x 5.70 m x H 3.60 m = 141.38 mc
PIANO TERRA ENOTECA 6.89 m x 5.70 m x H 3.00 m = 117.82 mc	VOLUME OVEST 12.44 m x 5.70 m x H 3.60 m = 255.27 mc
INGRESSO 7.00 m x 5.70 m x H 3.00 m = 119.70 mc	VOLUME EST 11.21 m x 5.70 m x H 3.70 m = 236.42 mc
SALA PRINCIPALE 16.66 m x 5.70 m x H 3.00 m = 284.89 mc	<b>TOTALE VOLUME RESIDENZIALE DI PROGETTO</b> 78.75 mc + 141.38 mc + 255.27 mc + 236.42 mc = 711.82 mc < 760.97 mc
CUCINA 5.86 m x 5.34 m x H 3.00 m = 93.87 mc	<b>TOTALE VOLUME COMMERCIALE DI PROGETTO</b> 117.82 mc + 119.70 mc + 284.89 mc + 93.87 mc + 121.80 mc = 738.08 mc < 742.62 mc
DEPOSITO - SERVIZI 11.60 m x 3.50 m x H 3.00 m = 121.80 mc	



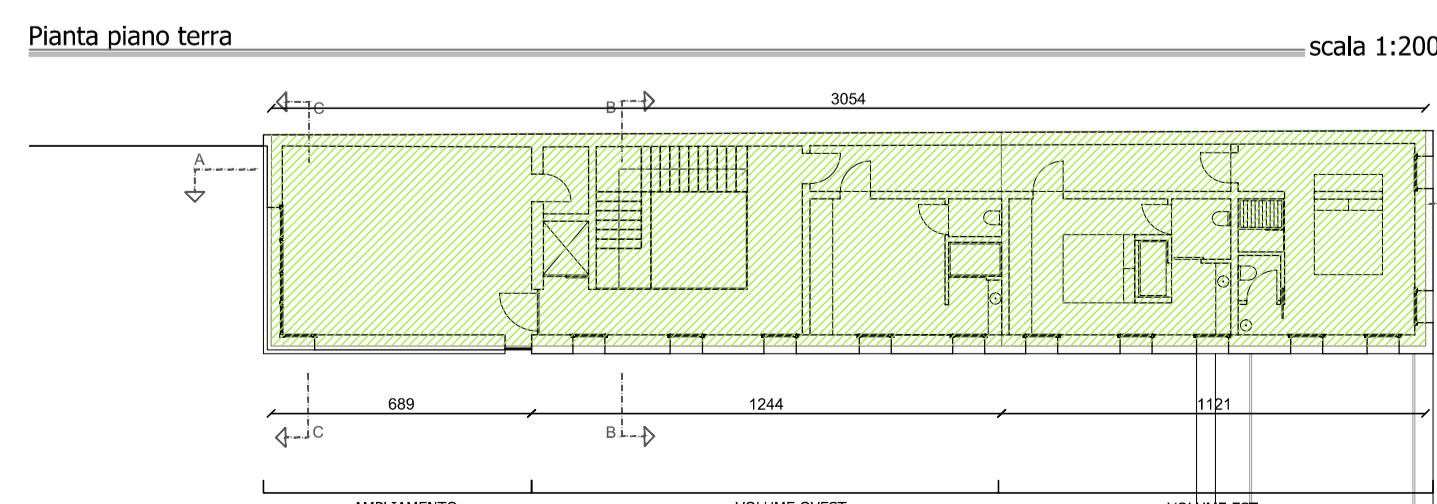
Sezione A-A scala 1:200



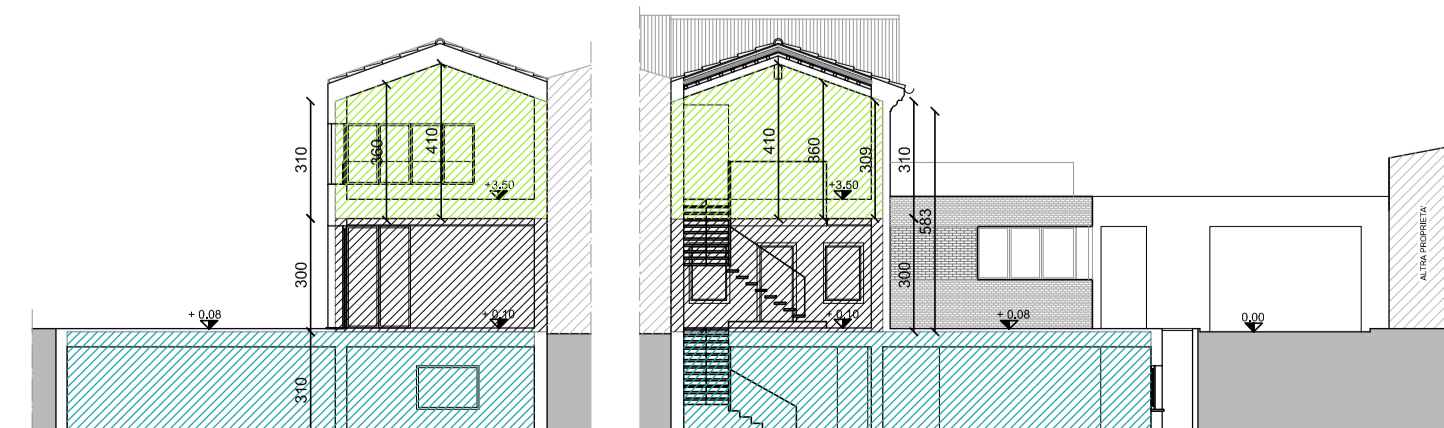
Pianta piano terra scala 1:200



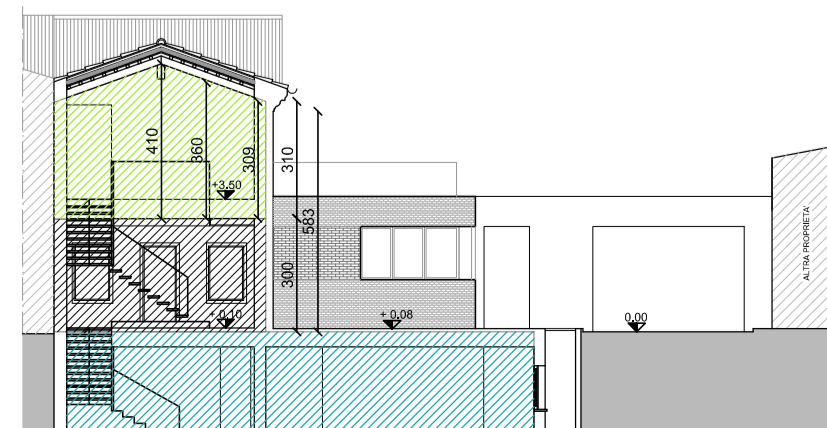
Schema volumetrico - stato di progetto



Pianta piano primo scala 1:200



Sezione C-C scala 1:200



Sezione B-B scala 1:200

LEGENDA VOLUME STATO DI FATTO

VOLUME RESIDENZIALE	VOLUME RESIDENZIALE	VOLUME RESIDENZIALE
VOLUME COMMERCIALE	VOLUME COMMERCIALE	VOLUME COMMERCIALE
		VOLUME COMMERCIALE RECUPERATO CON DEMOLIZIONI
		VOLUME RESIDENZIALE RECUPERATO CON DEMOLIZIONI

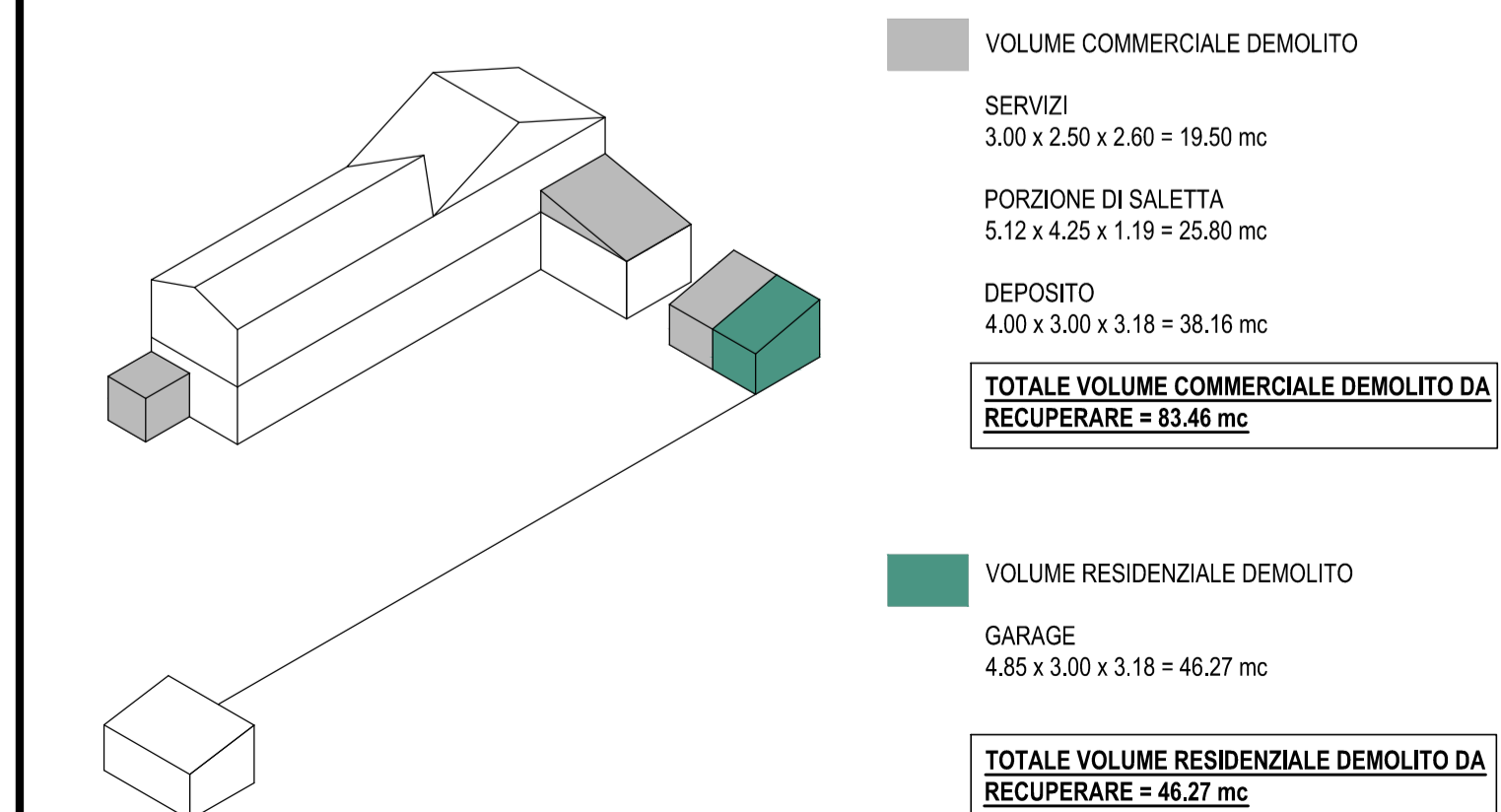
CALCOLO VOLUME MASSIMO REALIZZABILE (CON PIANO CASA)

VOLUME MASSIMO EDIFICABILE RESIDENZIALE  
VOLUME CALCOLATO CON AUMENTO DEL 45% (PIANO CASA)

VOLUME RESIDENZIALE
VOLUME STATO DI FATTO + 45%
20% DA PIANO CASA
10% ENERGIE RINNOVABILI
15% CLASSE "B"
<b>524.81 mc + 45% = 524.81 mc + 236.16 mc = 760.97 mc</b>

VOLUME MASSIMO EDIFICABILE COMMERCIALE  
VOLUME CALCOLATO CON AUMENTO DEL 20% (PIANO CASA)

VOLUME COMMERCIALE
VOLUME STATO DI FATTO + 20%
<b>618.85 mc + 20% = 618.85 mc + 123.77 mc = 742.62 mc</b>



Schema volumetrico - demolizioni per ricomposizione architettonica

PROVINCIA DI PADOVA	COMUNE DI CITTADELLA (PD)
INTERVENTO	Piano di Recupero di iniziativa privata per la realizzazione di un corpo interrato e ristrutturazione edilizia con ampliamento L.R. 32/2013 (piano casa).
COMMITTENTE	LAGO RESINE S.R.L.
8 DATA	Novembre 2014
SCALA	1:200
OGGETTO	STATO DI FATTO   PROGETTO Calcolo Volume