



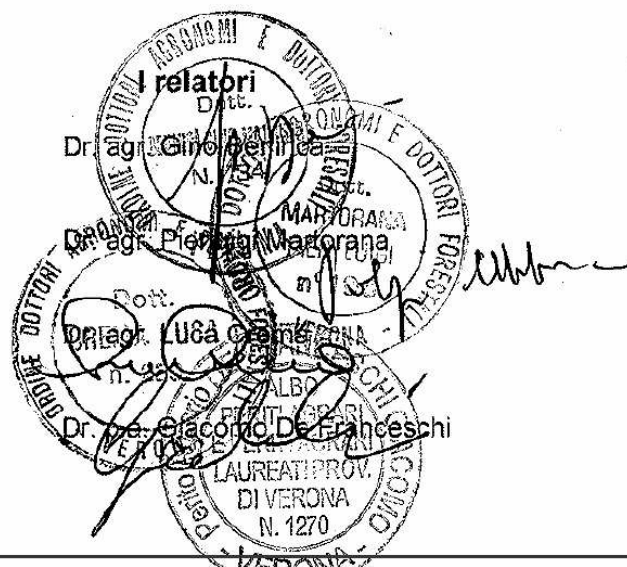
PATI ALTA PADOVANA
CITTADELLA, FONTANIVA, GALLIERA VENETA, TOMBOLO E
CAMPO SAN MARTINO
(PADOVA)

RELAZIONE CONCLUSIVA DELLA FASE DI
CONCERTAZIONE SUL DOCUMENTO
PRELIMINARE

Integrazione alla RELAZIONE AMBIENTALE
secondo la nota prot. n. 212202/45.06 della Regione Veneto

Valutazione ambientale strategica

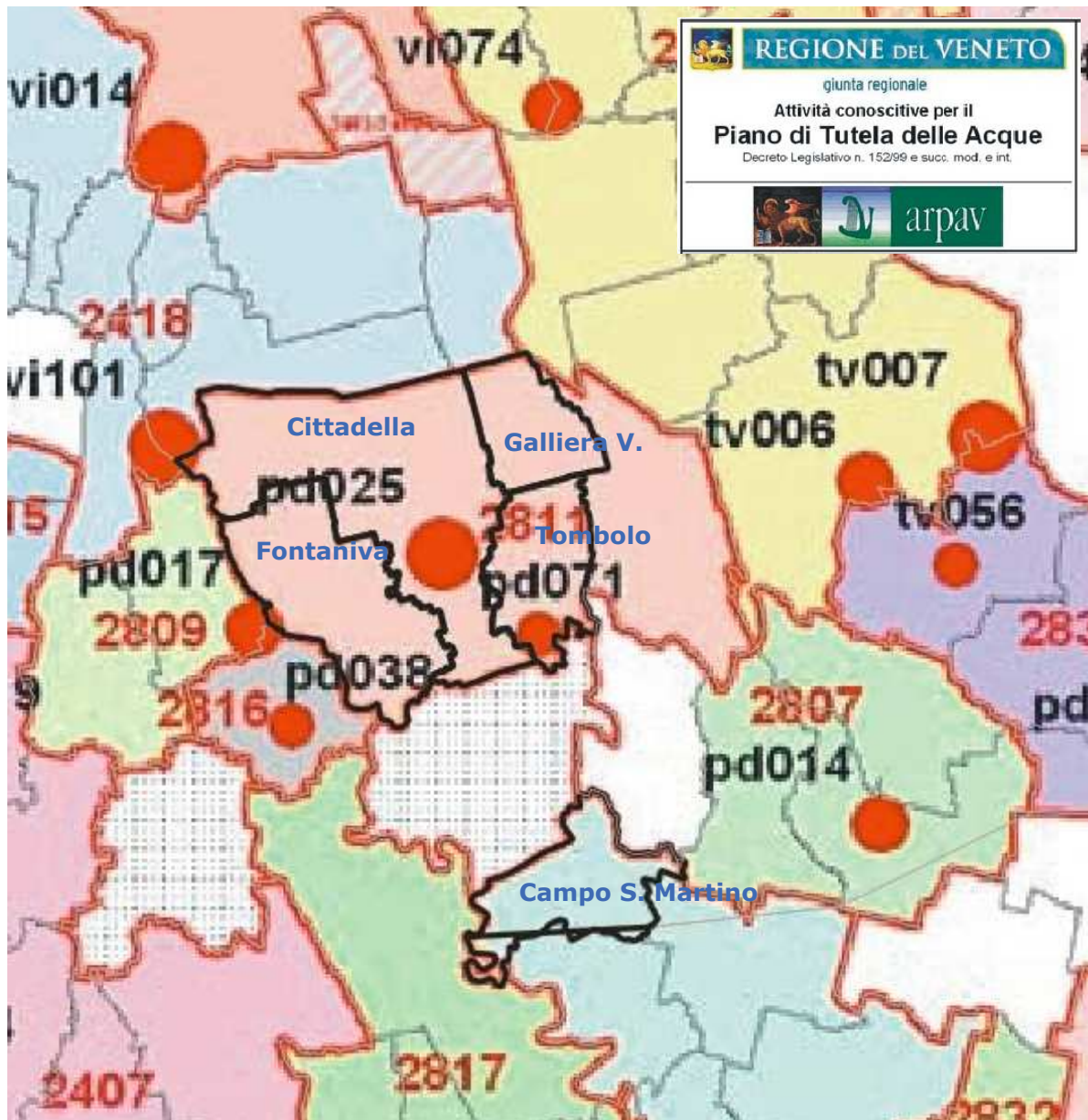
Dgr. n 3262 del 24 ottobre 2006 & indirizzi operativi del 10 gennaio 2007



Indice

Depuratori.....	3
Depuratori e Imhoff con potenza effettiva (Abitanti equivalenti)	4
Aree ad elevata infiltrazione.....	5
Cave	6
discariche	7
Aree di subsidenza	8
Corsi d'Acqua.....	9
rischio idraulico	11
sensibilità suolo	13
uso acquedottistico	14
La situazione della raccolta rifiuti urbani (fonte ARPAV)	15

DEPURATORI



Potenzialità del depuratore (A.E.)

- 2.000 A.E. - 9.999 A.E.
- 10.000 A.E. - 49.999 A.E.
- > 50.000 A.E.

2302 Confine e codice dell'agglomerato

Comune condiviso tra due agglomerati

Comune non assegnato ad alcun agglomerato (non è attualmente servito da impianti > 2.000 A.E., né il P.R.R.A. ne prevede il collettamento)

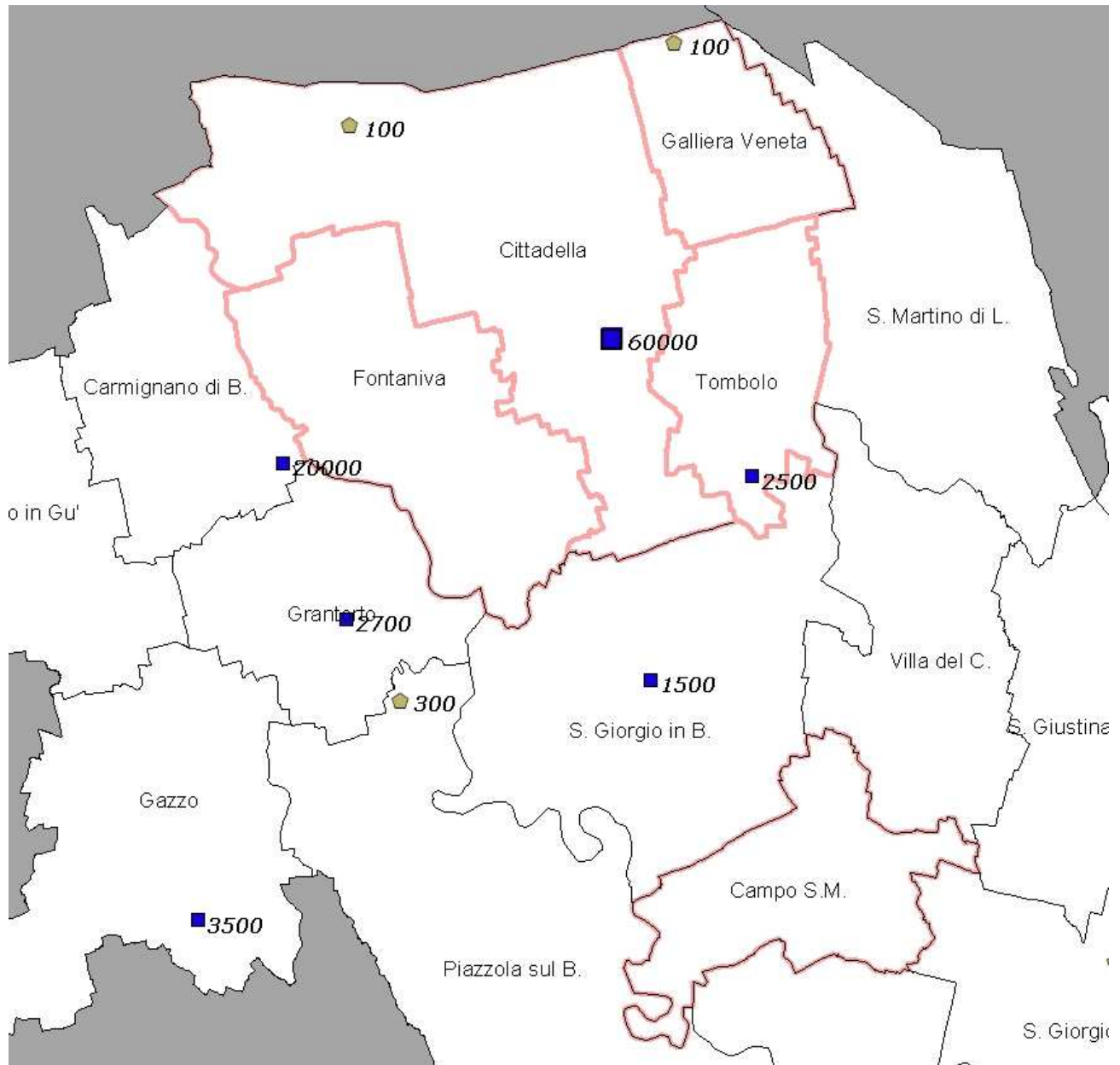
Comune non servito (non è attualmente servito da impianti > 2.000 A.E., ma il P.R.R.A. ne prevede il collettamento)

Agglomerato costituito da un solo comune

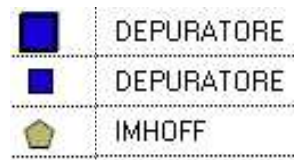
Confine regionale

N.B.: gli agglomerati che comprendono più comuni sono rappresentati con colori diversi dal grigio

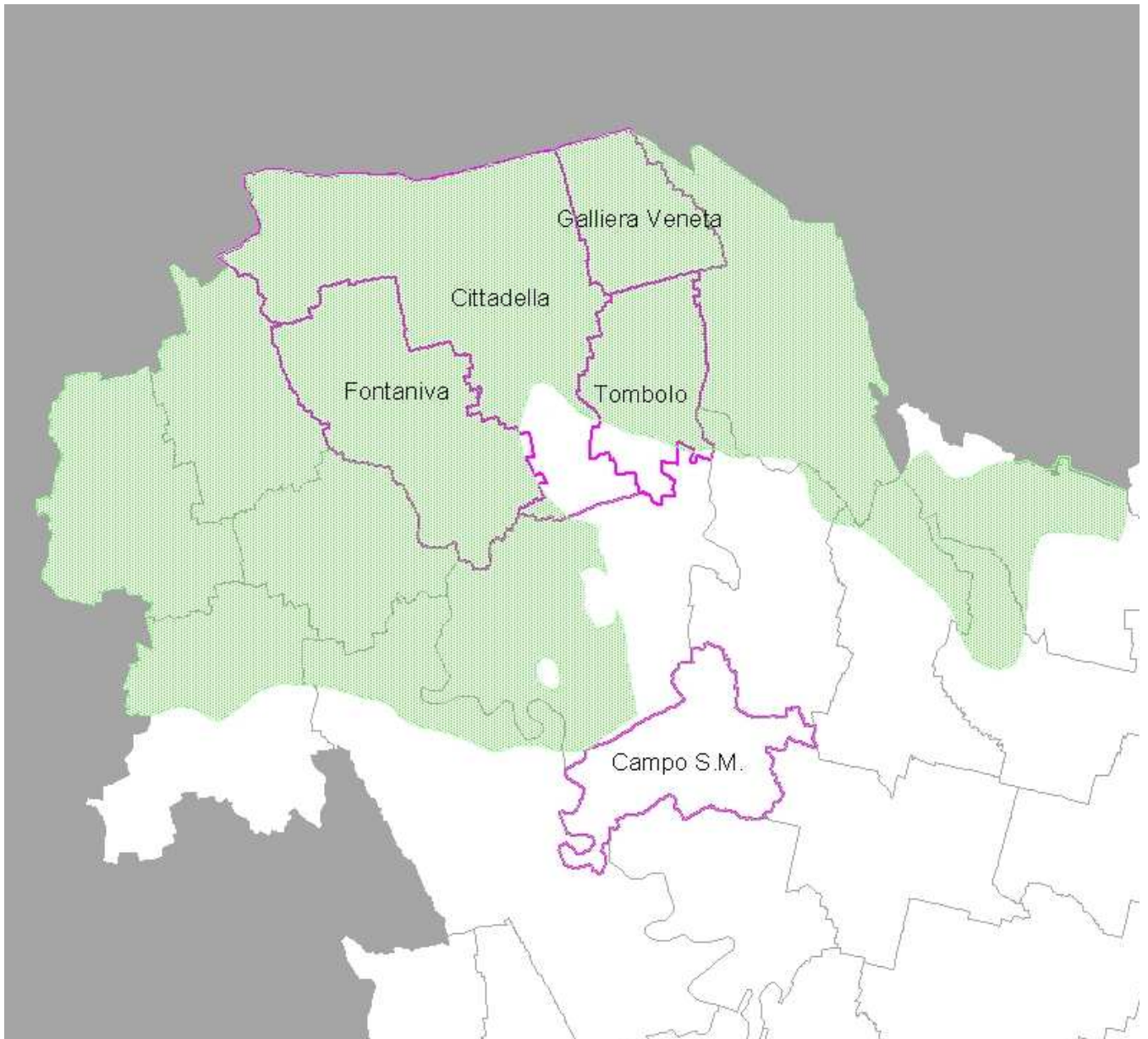
DEPURATORI E IMHOFF CON POTENZA EFFETTIVA (ABITANTI EQUIVALENTI)



Fonte: elaborazione dal PTCP – Padova

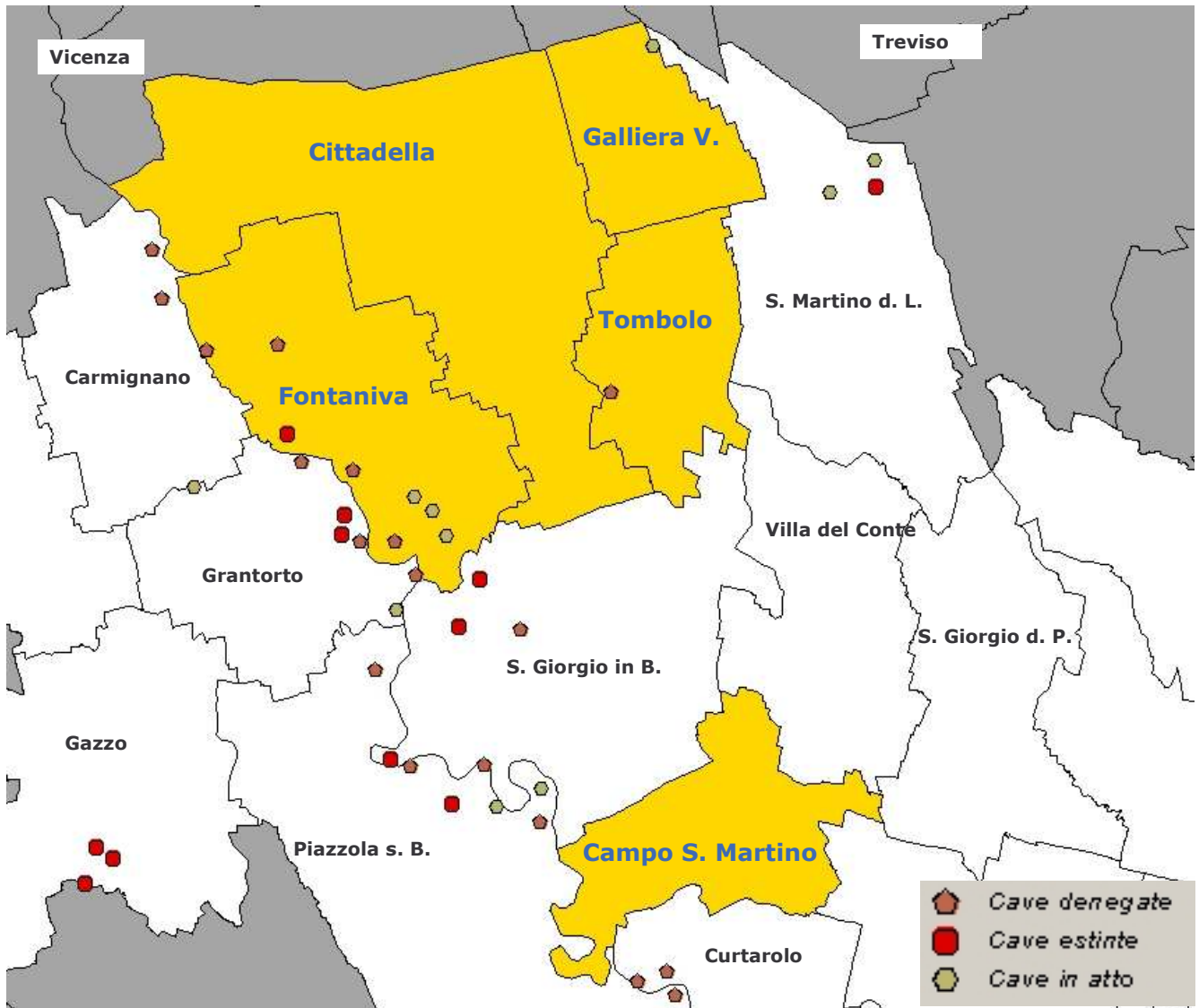


AREE AD ELEVATA INFILTRAZIONE



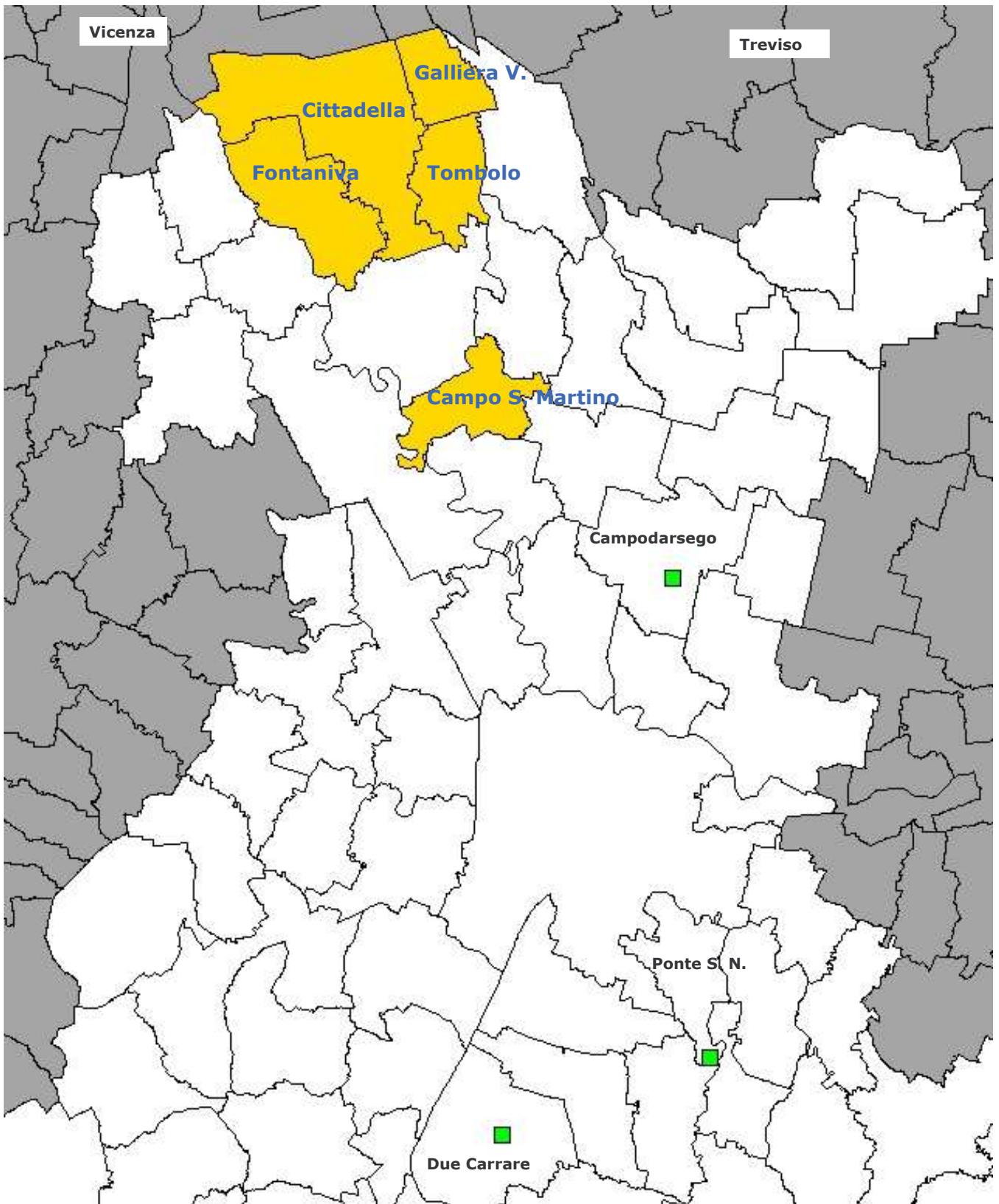
Fonte: elaborazione dal PTCP – Padova

CAVE



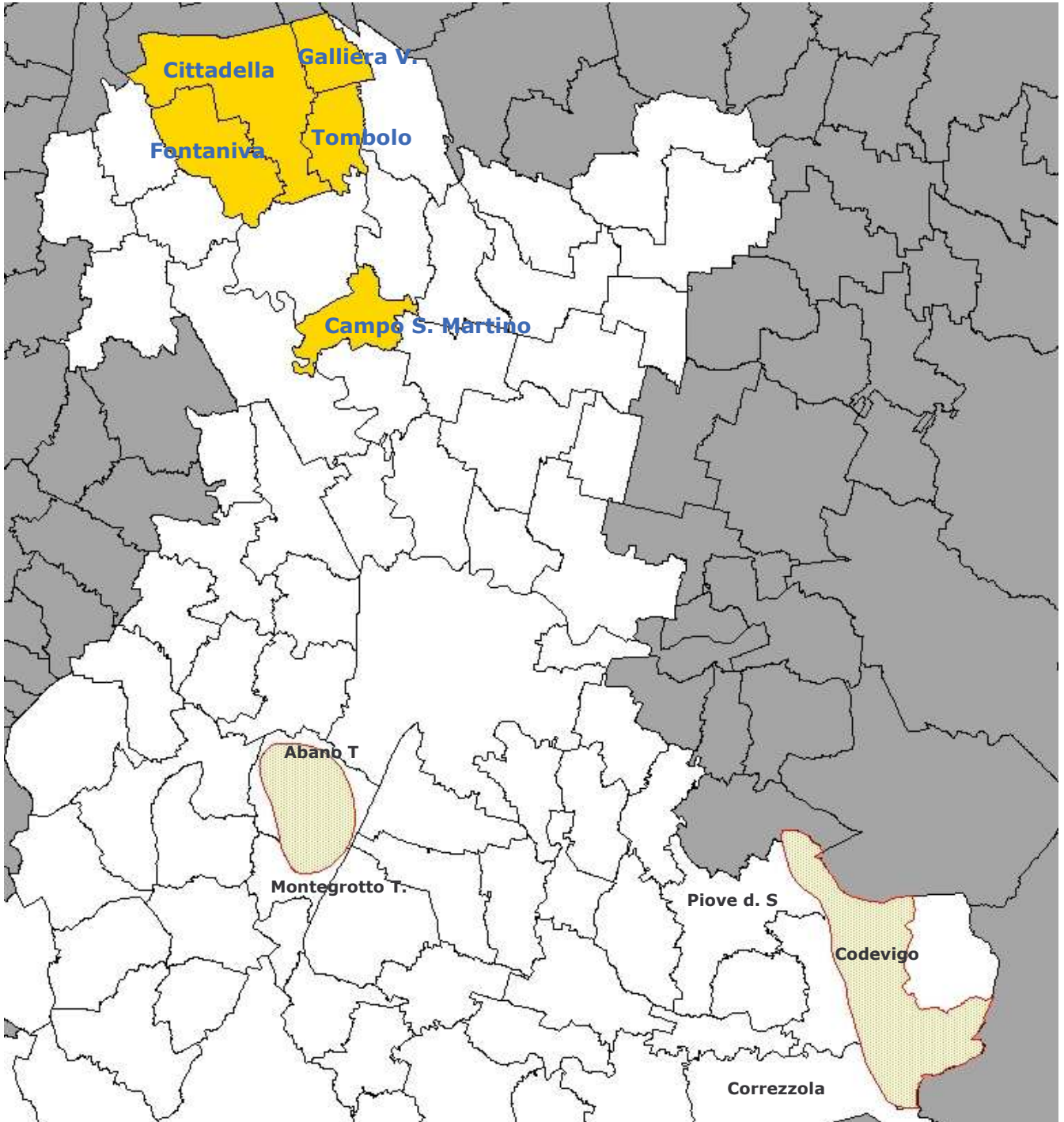
Fonte: elaborazione dal PTCP – Padova

DISCARICHE



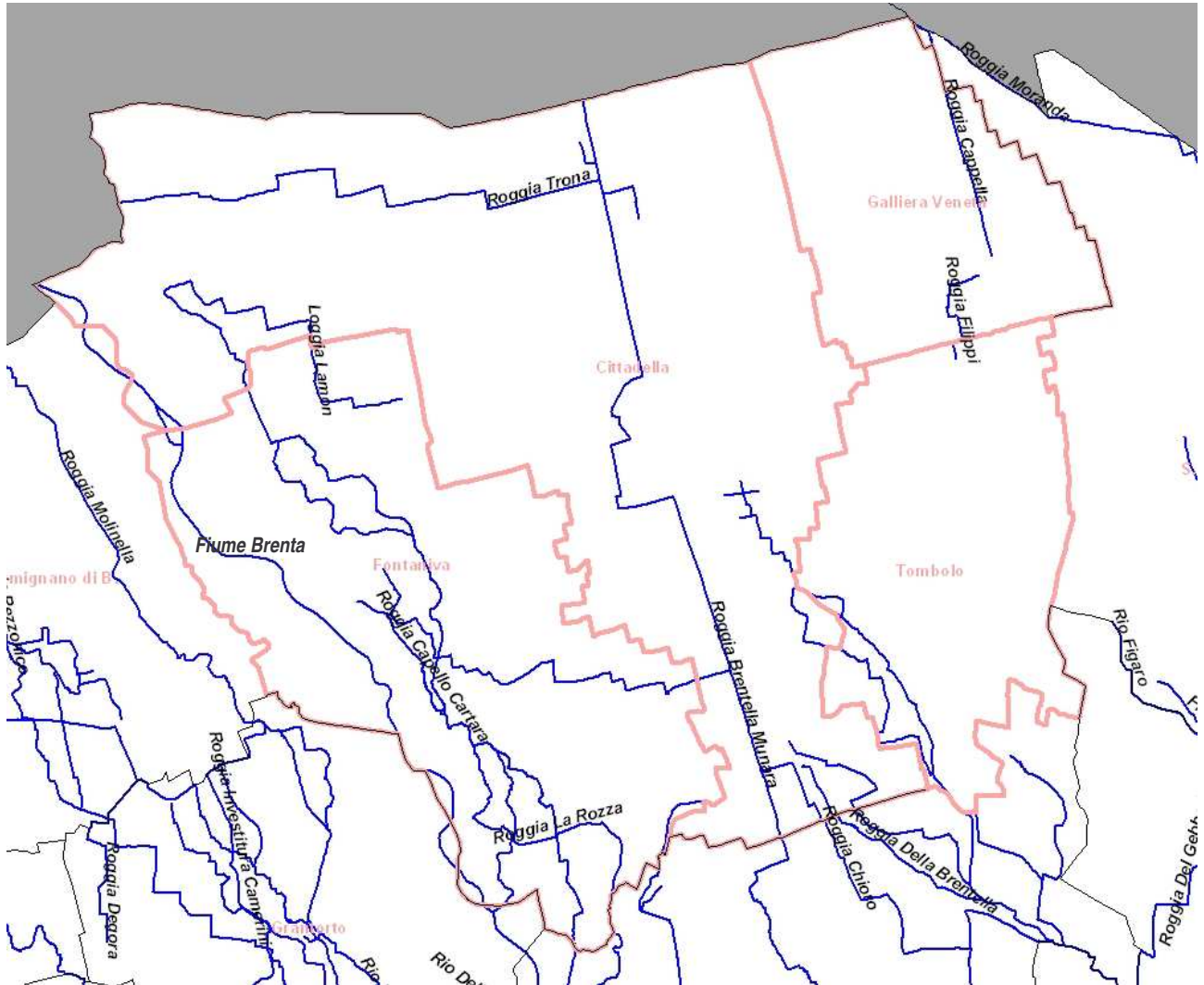
Fonte: elaborazione dal PTCP – Padova

AREE DI SUBSIDENZA

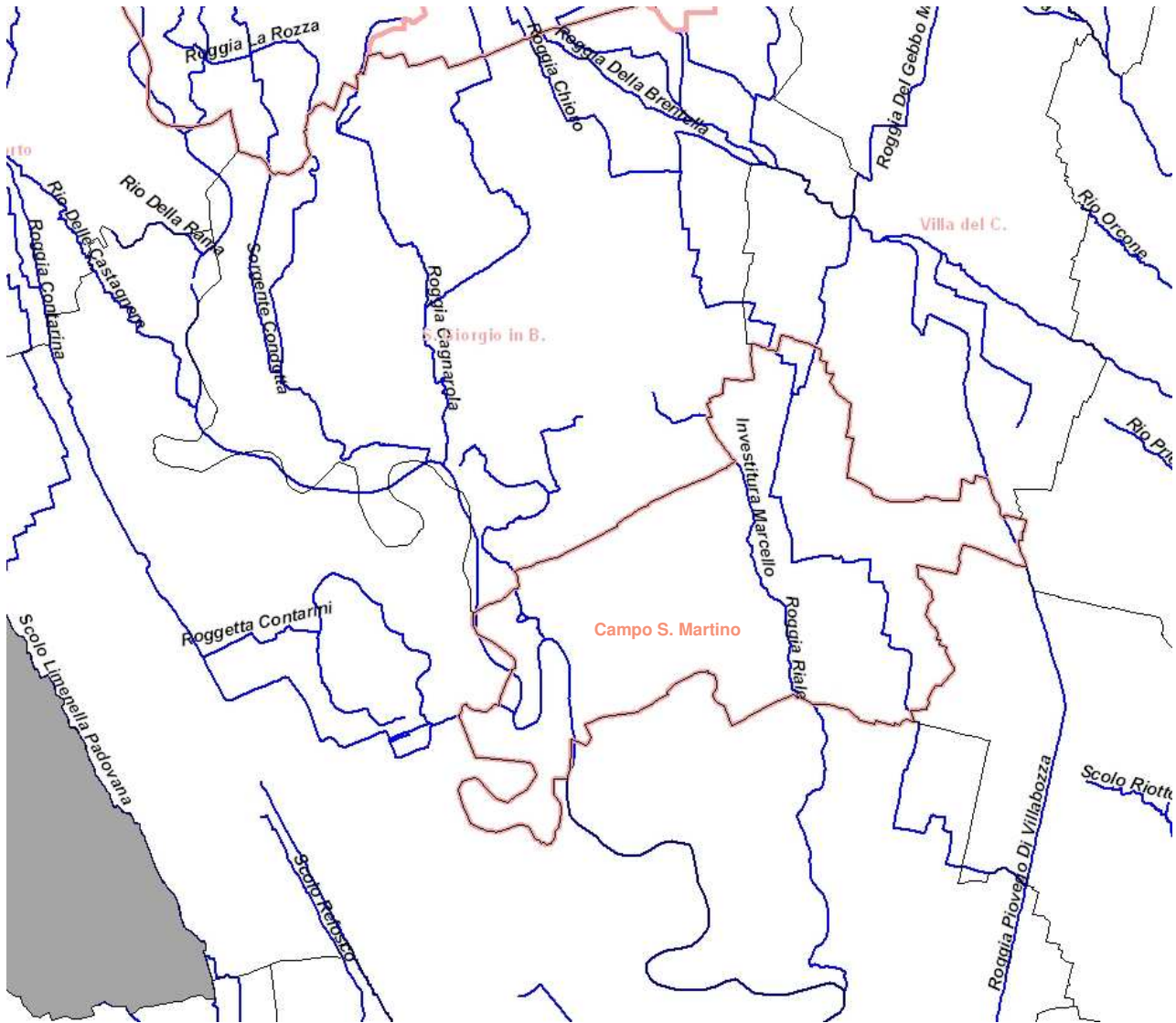


Fonte: elaborazione dal PTCP – Padova

CORSI D'ACQUA

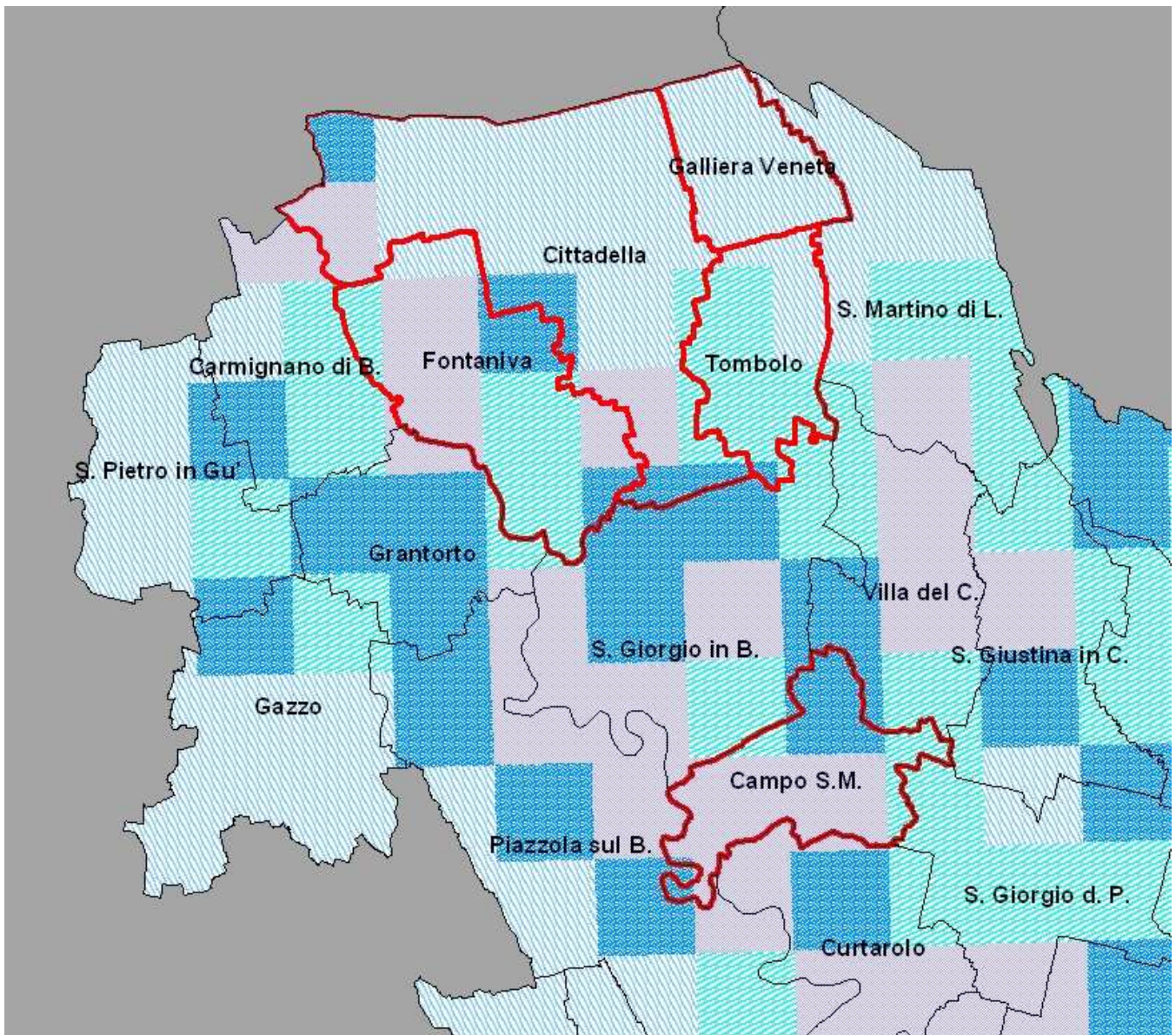


Fonte: elaborazione dal PTCP – Padova



Fonte: elaborazione dal PTCP – Padova

RISCHIO IDRAULICO

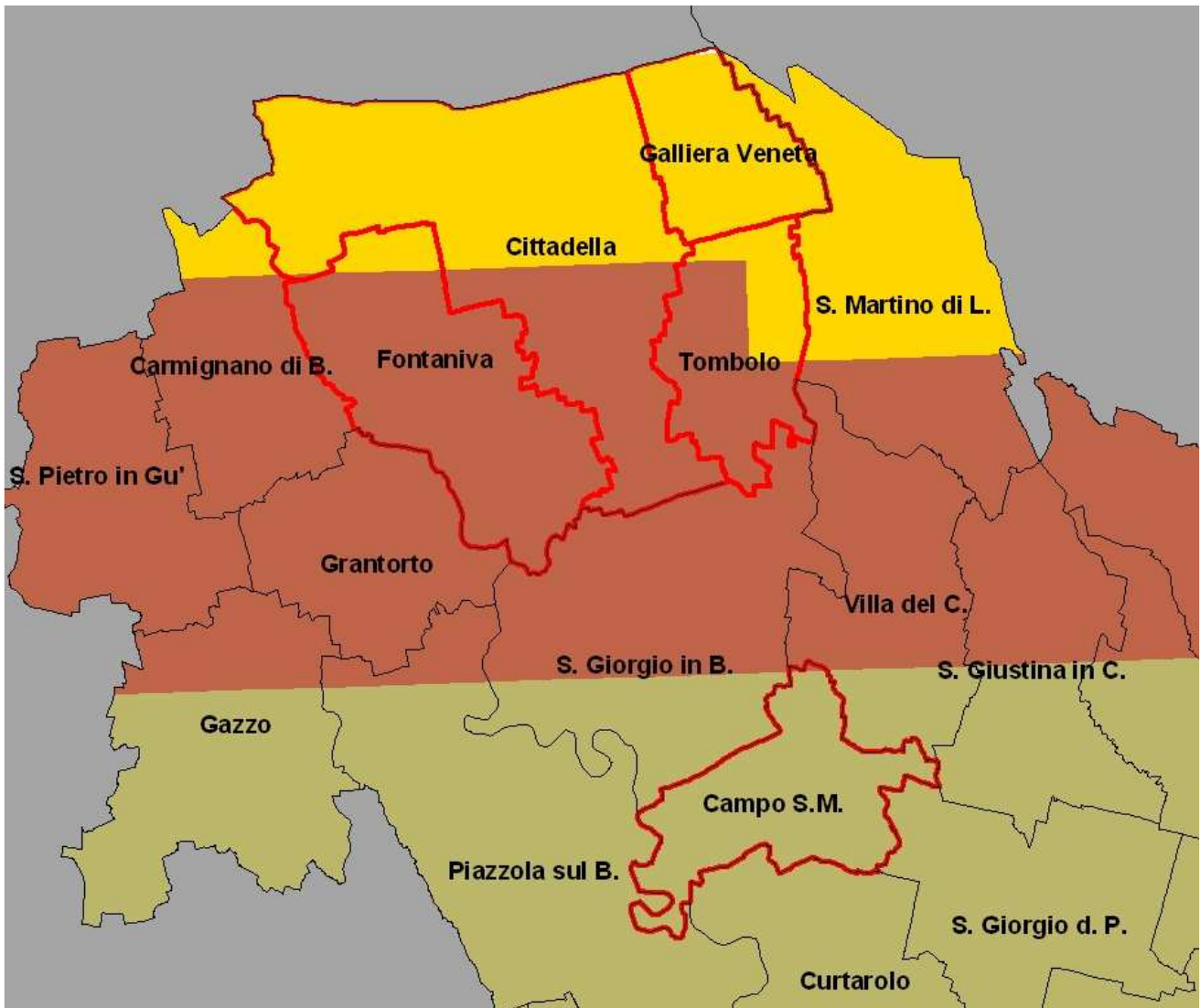


Fonte: elaborazione dal PTCP – Padova




MICRORILIEVO, MORFOLOGIA E RISCHIO IDRAULICO	
Assenza di aree con segnalazione di rischio idraulico e/o vicinanza a fiumi	
Assenza di aree a rischio idraulico con vicinanza a fiumi	
Aree a basso rischio idraulico	
Aree a elevato rischio idraulico	
Aree subsidenti	

(*) Le lettere servono a distinguere rischi ambientali diversi aventi la medesima valutazione numerica (cfr carta della sensibilità del suolo)

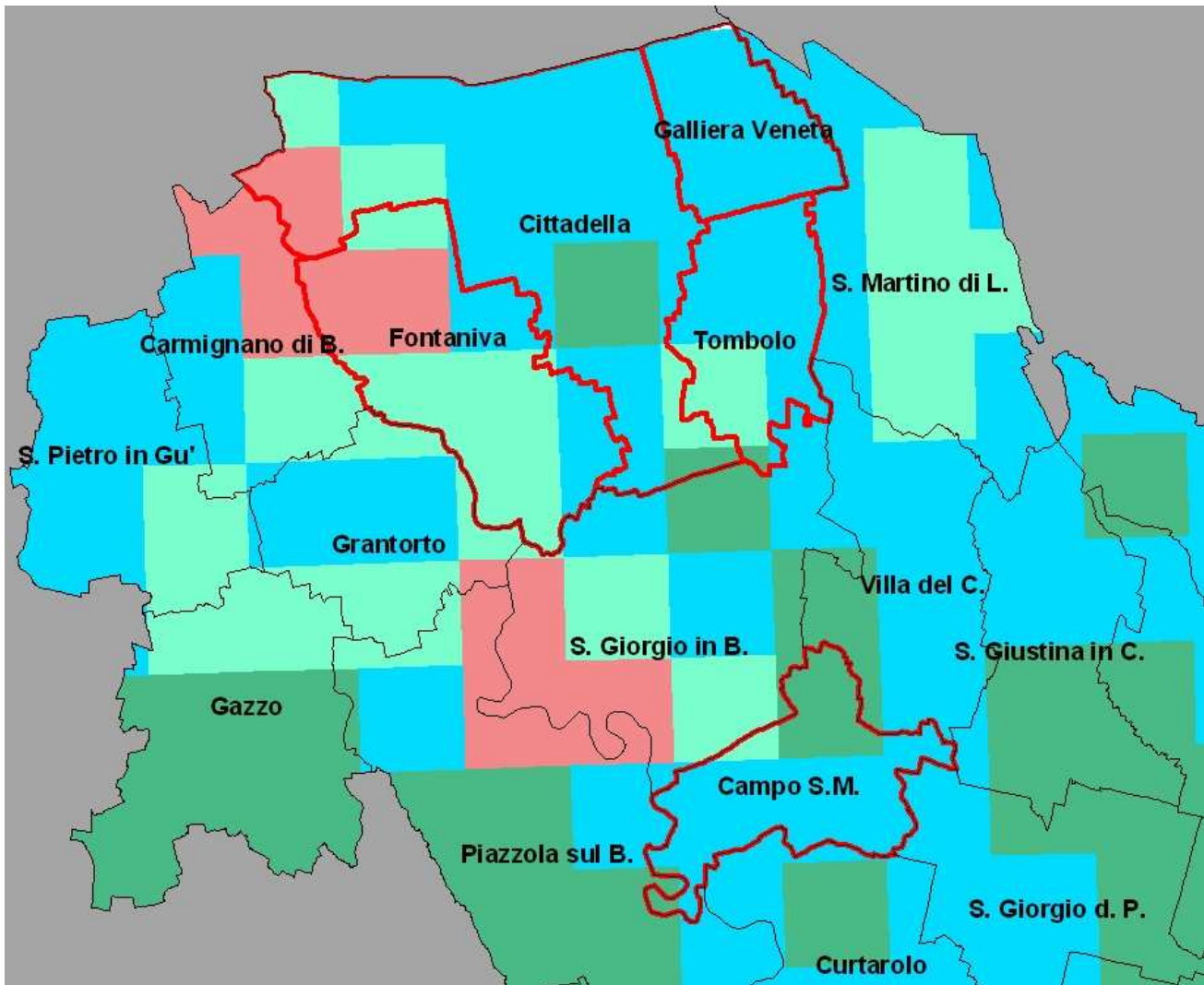
SOGGIACENZA FALDA



Fonte: elaborazione dal PTCP – Padova

Profondità della falda	
Da 0 a 2 metri	
Da 2 a 4 metri	
> di 4 metri	

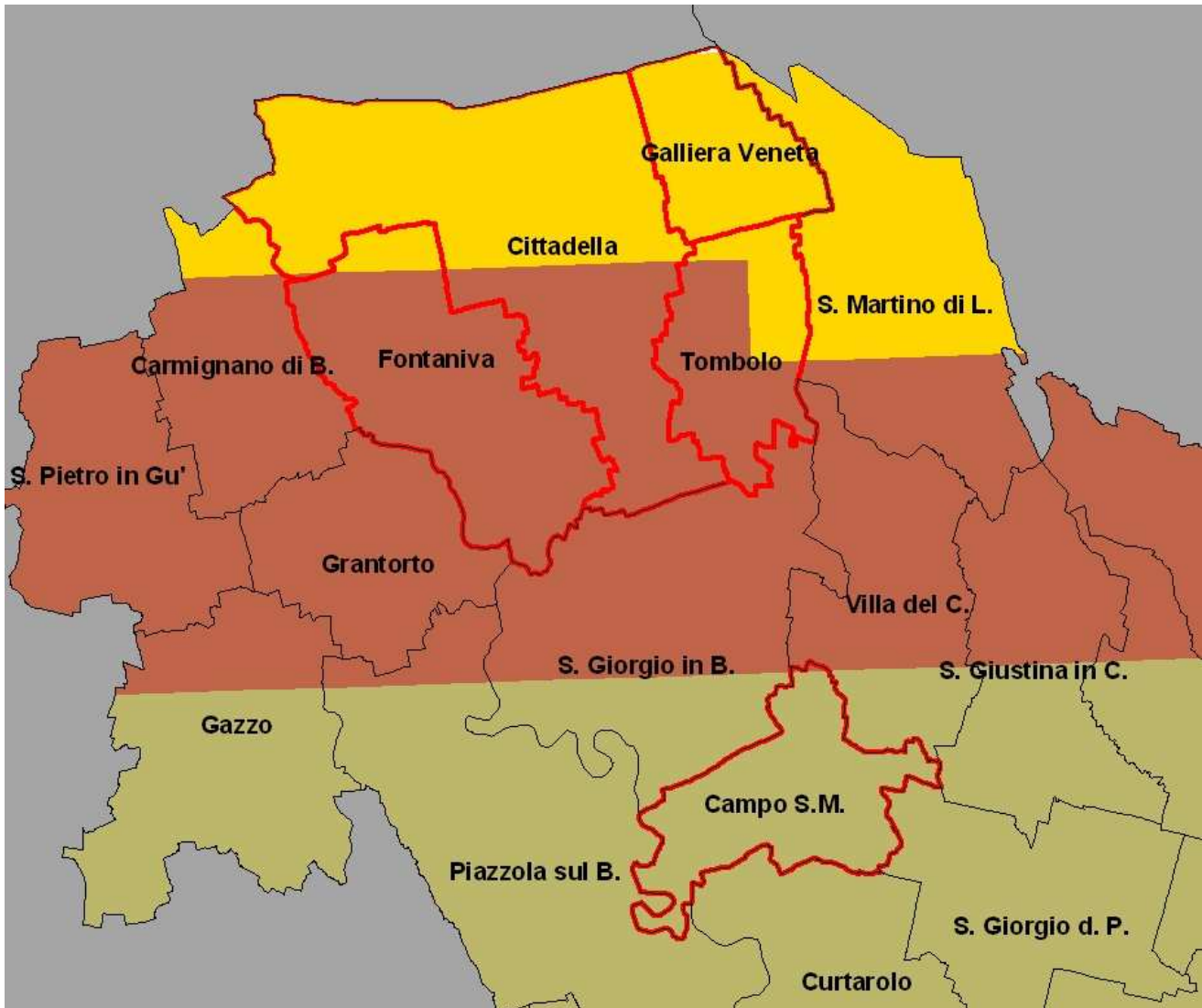
SENSIBILITÀ SUOLO





Fonte: elaborazione dal PTCP – Padova

	Estrem sensibile
	Molto sensibile
	Non sensibile
	Poco sensibile
	Sensibile
	Vuoto

USO ACQUEDOTTISTICO



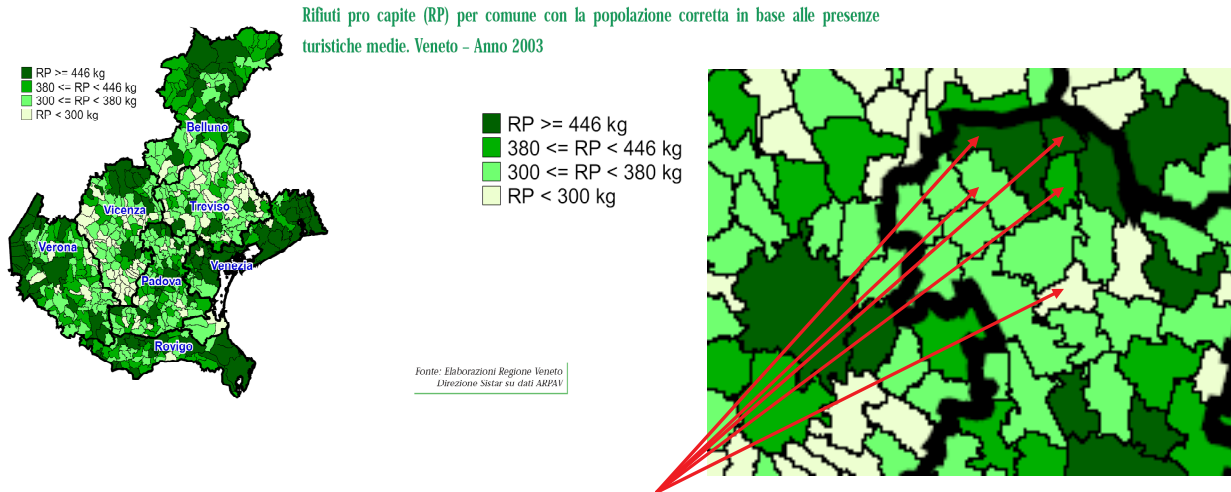
Fonte: elaborazione dal PTCP – Padova

USO ACQUEDOTTISTICO DELLE FALDE	
Utilizzo della falda superficiale a nord delle risorgive (fascia di ricarica)	
Utilizzo della falda/e a sud delle risorgive (acquiferi confinati)	
Non utilizzo	

LA SITUAZIONE DELLA RACCOLTA RIFIUTI URBANI (FONTE ARPAV)

Le tabelle seguenti forniscono in Kg le quantità di rifiuti prodotti negli anni 2005, 2004 e 2003 per i Comuni del PATI. Essi appartengono al bacino Padova 1 (PD1). Si può vedere che la raccolta differenziata (RD) ha un andamento oscillante: solo Campo San Martino e Galliera Veneta riescono a mantenersi sempre sopra la media di PD1, anche se di poco. Gli altri comuni oscillano sotto di essa; in particolare Cittadella se ne discosta di molto. Se confrontata con la media provinciale, risulta che i Comuni del PATI sono generalmente più attenti al riciclaggio; fa ancora eccezione Cittadella la cui media è inferiore anche a quella provinciale.

In effetti Cittadella è il comune che produce di gran lunga più rifiuti sia in termini assoluti, sia in termini relativi al numero di abitanti, seguito da Galliera Veneta.



Anno 2005

Bacino	n°abitanti	Forsu*	Verde*	Vetro*	Carta*	Plastica*	Lattine*	Multi materiale*	Beni durevoli*	altri rifiuti recuperabili*	rifiuti particolari*	rifiuto residuo*	raccolta differenziata*	rifiuto totale*	% RD
PD1	226.489	12.161	12.955	6.126	12.834	6.054	5	1.685	416	3.174	201	32.377	55.611	87.988	63,20
PD2	405.218	31.764	17.713	4.203	23.729	2.531	0	21.475	892	5.840	316	122.941	108.464	231.405	46,87
PD3	140.087	11.390	11.336	2.736	6.404	1.622	0	5.444	279	1.008	131	23.344	40.349	63.693	63,35
PD4	117.816	7.711	8.129	3.517	2.340	419	0	7.410	208	465	80	19.278	30.279	49.557	61,10
Totale PD	889.610	63.026	50.132	16.582	45.308	10.626	5	36.014	1.796	10.487	728	197.939	234.704	432.643	54,25

Bacino	Comune	n°abitanti	Forsu*	Verde*	Vetro*	Carta*	Plastica*	Lattine*	Multi materiale*	Beni durevoli*	altri rifiuti recuperabili*	rifiuti particolari*	rifiuto residuo*	raccolta differenziata*	rifiuto totale*	% RD
PD1	Campo San Martino	5.553	246.810	173.660	189.260	331.660	64.000	0	131.960	5.320	5.120	1.312	635.160	1.149.102	1.784.262	64,40
PD1	Cittadella	19.600	1.192.285	1.554.920	185.820	1.436.560	384.630	0	637.760	33.097	331.895	18.227	4.734.010	5.775.194	10.509.204	54,95
PD1	Fontaniva	7.657	368.450	402.520	58.340	343.000	141.400	0	236.060	24.313	29.200	1.802	1.018.670	1.605.085	2.623.755	61,18
PD1	Galliera Veneta	6.835	541.520	471.620	236.160	478.510	215.120	0	0	9.037	208.923	9.914	1.067.130	2.170.804	3.237.934	67,04
PD1	Tombolo	7.600	455.840	360.560	268.640	352.060	174.760	5.120	0	10.460	182.926	4.816	1.120.660	1.815.182	2.935.842	61,83
Totale PD1		226.489	12.161.085	12.954.640	6.126.027	12.834.410	6.053.565	5.120	1.685.470	416.098	3.173.545	201.486	32.376.620	55.611.446	87.988.066	63,20

Anno 2004

Bacino	n°abitanti	Forsu*	Verde*	Vetro*	Carta*	Plastica*	Lattine*	Multi materiale*	Beni durevoli*	altri rifiuti recuperabili*	rifiuti particolari*	rifiuto residuo*	raccolta differenziata*	rifiuto totale*	% RD
PD1	223.057	11.898,18	13.540,75	5.644,84	12.771,14	5.491,78	75,94	2.180,11	417,40	2.790,21	169,15	34.468,01	54.979,51	89.447,52	61,47
PD2	402.382	31.571,55	17.202,21	3.688,01	23.041,80	2.218,69	1,54	21.347,05	747,69	5.705,78	336,97	122.787,13	105.861,28	228.648,41	46,30
PD3	139.503	10.775,10	10.413,65	2.393,41	6.360,06	1.240,55	4,00	4.799,08	206,21	1.295,96	77,48	25.631,75	37.565,49	63.197,24	59,44
PD4	116.014	7.711,96	7.490,50	3.484,14	4.239,29	290,20	9,95	5.251,55	219,91	520,70	75,87	18.423,88	29.294,06	47.717,94	61,39
Totale PD	880.956	61.956,78	48.647,11	15.210,40	46.412,29	9.241,22	91,43	33.577,79	1.591,22	10.312,64	659,47	201.310,77	227.700,34	429.011,11	53,08

Bacino	Comune	n°abitanti	Forsu*	Verde*	Vetro*	Carta*	Plastica*	Lattine*	Multi materiale*	Beni durevoli*	altri rifiuti recuperabili*	rifiuti particolari*	rifiuto residuo*	raccolta differenziata*	rifiuto totale*	% RD
PD1	Campo San Martino	5.514	253.040	151.460	176.480	310.210	137.400	0	53.910	5.120	6.220	936	627.160	1.094.776	1.721.936	63,58
PD1	Cittadella	19.418	1.095.380	1.982.660	6.880	1.263.140	254.460	0	833.530	46.837	373.520	20.022	5.723.610	5.876.429	11.600.039	50,66
PD1	Fontaniva	7.587	345.300	412.440	0	319.020	124.400	0	321.331	16.380	17.900	3.756	1.102.930	1.560.527	2.663.457	58,59
PD1	Galliera Veneta	6.830	617.390	505.520	225.820	449.780	205.200	0	0	9.955	94.370	3.031	1.071.180	2.111.066	3.182.246	66,34
PD1	Tombolo	7.467	422.565	307.130	336.840	602.260	77.580	75.940	0	1.350	245.116	10.047	1.308.260	2.078.828	3.387.088	61,38
Totale PD1		223.057	11.898.180	13.540.750	5.644.840	12.771.140	5.491.780	75.940	2.180.111	417.402	2.790.212	169.153	34.468.010	54.979.508	89.447.518	61,47

Anno 2003

Bacino	n°abitanti	Forsu*	Verde*	Vetro*	Carta*	Plastica*	Lattine*	Multi materiale*	Beni durevoli*	altri rifiuti recuperabili*	rifiuti particolari*	rifiuto residuo*	raccolta differenziata*	rifiuto totale*	% RD
PD 1	214966	10.956	11.398	5.409	11.846	5.009	88	2.530	416	2.975	52	31.962	50.678	82.640	61,32
PD 2	398238	30.765	13.585	2.605	21.213	1.692	8	21.630	738	5.450	221	117.141	97.907	215.048	45,53
PD 3	140450	10.034	8.185	2.262	6.167	868	0	4.991	228	867	48	24.473	33.651	58.123	57,90
PD 4	114674	7.319	6.122	2.770	5.447	275	0	3.762	181	419	28	17.248	26.322	43.570	60,41
Totale PD	868328	59.073	39.289	13.046	44.672	7.843	96	32.913	1.563	9.712	349	190.824	208.558	399.381	52,22

Bacino	Comune	n°abitanti	Forsu*	Verde*	Vetro*	Carta*	Plastica*	Lattine*	Multi materiale*	Beni durevoli*	altri rifiuti recuperabili*	rifiuti particolari*	rifiuto residuo*	raccolta differenziata*	rifiuto totale*	% RD
PD 1	CAMPO SAN MARTINO	5.393	231.590	113.970	171.900	295.920	163.940	0	18.739	6.580	7.730	516	573.340	1.010.885	1.584.225	63,81
PD 1	CITTADELLA	18.725	1.049.680	1.626.080	0	1.228.590	240.180	0	814.639	45.087	334.710	3.401	5.001.120	5.342.367	10.343.487	51,65
PD 1	FONTANIVA	7.512	323.930	328.700	0	256.540	139.840	0	331.311	15.254	11.080	3.382	956.320	1.410.037	2.366.357	59,59
PD 1	GALLIERA VENETA	6.698	500.760	670.100	201.680	388.780	164.050	0	13.997	14.170	44.420	568	1.047.160	1.998.525	3.045.685	65,62
PD 1	TOMBOLO	7.020	384.200	248.640	287.440	660.850	77.560	87.650	63	11.600	166.165	1.931	1.197.540	1.926.099	3.123.639	61,66
TOTALE PD1		214.966	10.955.581	11.397.630	5.408.660	11.846.030	5.009.420	87.650	2.529.861	416.477	2.974.504	52.169	31.961.990	50.677.982	82.639.972	61,32